

COMFORT

SPORT

DYNAMIC



**VALIANT**

Rigid Inflatable Boats per il diporto





# VALIANT

Qualunque sia la vostra passione, Valiant ha creato una vasta gamma di battelli pneumatici a chiglia rigida (RIB), funzionali e sicuri, in grado di soddisfare tutte le vostre esigenze.

Valiant offre sul mercato la più completa gamma di Rigid Inflatable Boats per il diporto, orgogliosamente paragonabili ai «SUV del MARE».

- La gamma **COMFORT** (linea rinnovata): il più completo e competitivo dei package; l'imbarcazione perfetta per la famiglia, adatta per qualsiasi tipo di attività.
- La gamma **SPORT** (linea rinnovata): la scelta perfetta per chi è alla ricerca di un'imbarcazione pratica e funzionale, con eccellenti doti di navigabilità.
- La gamma **DYNAMIC**: il più leggero dei RIB, in grado di offrire il più elevato livello di comfort. La scelta ideale per i primi approcci alla nautica, oppure il tender perfetto per le imbarcazioni più grandi.

Le nuove gamme Comfort e Sport sono state completamente rinnovate mantenendo intatte le caratteristiche tipiche dei RIB, come per esempio: prestazioni, stabilità, sicurezza, ampio spazio riservato allo stivaggio, facilità di trasporto ed eccellente manovrabilità.

I battelli Valiant rappresentano l'imbarcazione perfetta per la famiglia: ideali per praticare gli sport nautici, per esplorare le coste o anche solo per abbronzarsi sotto il sole!

*Vivete la vostra passione,  
qualunque essa sia,  
in totale sicurezza!*

## COMFORT

760	4 5
690	6 7
630/580	8 9
550/500	10 11

## SPORT

550/500	12 13
---------	-------

## DYNAMIC

Open/Tender	14 15
-------------	-------

Dettagli motore	16 17
-----------------	-------

Dati tecnici	18 19
--------------	-------

Attrezzature ed accessori	18 19
---------------------------	-------

# 760 COMFORT

## NAVIGARE CON STILE

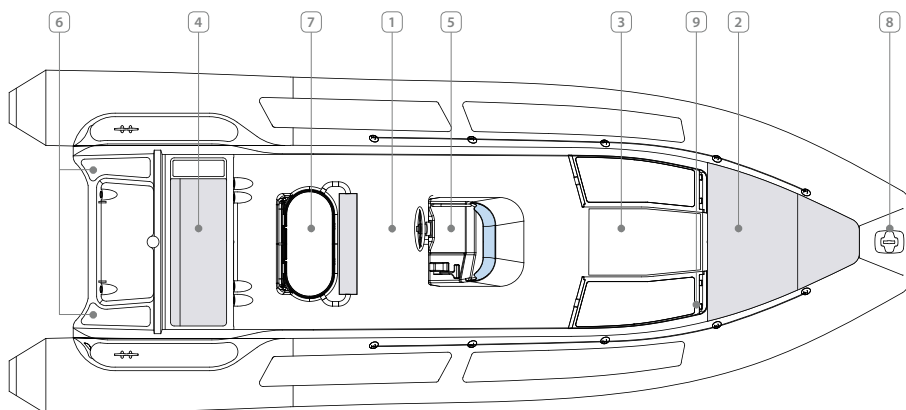
*Il modello 760 rappresenta l'ammiraglia della gamma Comfort. Grazie all'alta qualità delle rifiniture e alla vasta gamma di accessori standard ed optional disponibile, il Valiant 760 Comfort è molto di più di un comune RIB.*

*Il 760 è il battello ideale per divertenti e lunghe escursioni con la famiglia e gli amici. E' potente, stabile, sicuro, dotato di ogni comfort ed estremamente facile da manovrare.*

*Grazie all'ottima abitabilità interna, al considerevole numero di sedute e gavoni, questo battello ha un posto per tutto e per tutti.*

*Esplorare le coste, pescare, praticare snorkeling, diving, nuotare, abbronzarsi, pranzare...*

*Questo battello ha proprio tutto! Può la vita essere più divertente di così?*



- 1 Pozzetto più grande per assicurare la massima libertà di movimento intorno alla console di guida, poggiaereni e comode sedute
- 2 Comodo e spazioso prendisole di prua con cuscini ed ampio gavone
- 3 Doppio sedile di prua in vetroresina con cuscini + tavolino + prendisole con relativa prolunga, facile da montare (optional)
- 4 Sedile di poppa con gavone e schienale, convertibile in prendisole
- 5 Console Deluxe con timoneria elettroidraulica Verado, tientibene in acciaio inox e parabrezza
- 6 Accesso facilitato e sicuro all'acqua attraverso la piattaforma bagno con scaletta
- 7 Poggiaereni in vetroresina con cuscino, tavolino pieghevole ed ampio gavone
- 8 Bitta di prua - Musone salpancora di prua in vetroresina (optional)
- 9 Pompa di sentina automatica per una maggior sicurezza a bordo



- A. Comodo poggiaereni e possibilità di avere come optional: lavello, frigorifero e piano cottura
- B. Pozzetto più grande con console di guida, poggiaereni e prendisole di prua
- C. Piattaforma bagno con asta traino sci

## CARATTERISTICHE PRINCIPALI

**760**

Categoria CE	B
Lunghezza esterna (m)	7,6
Larghezza esterna (m)	3
Portata massima persone	24
Potenza massima installabile (hp)	300
Peso totale battello (motore escluso) kg	1280
Capacità serbatoio carburante (litri)	270

# 760 COMFORT





# 690 COMFORT

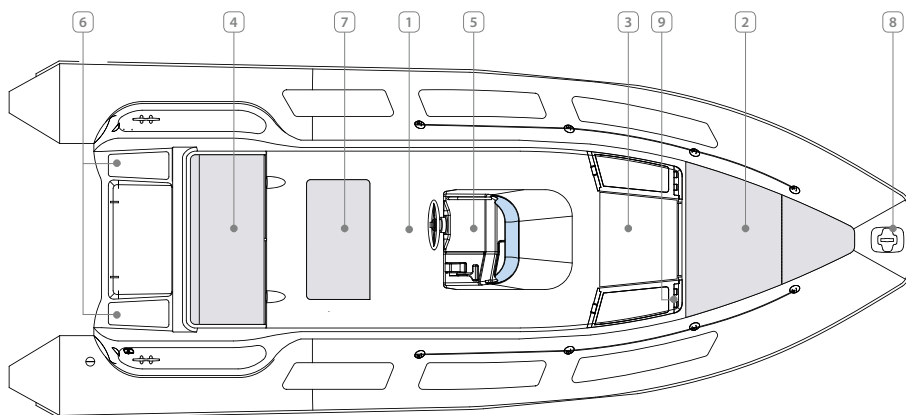
## PURO DIVERTIMENTO CON LA FAMIGLIA E CON GLI AMICI

A bordo del 690 Comfort nulla è stato risparmiato per garantirvi il massimo comfort; un battello in grado di sfidare il mare aperto con un'eccellente autonomia di crociera.

Una delle caratteristiche più importanti di questo modello è l'ottima qualità delle rifiniture e degli accessori standard offerti. Per massimizzare il comfort a bordo è inoltre disponibile un'ampia lista di accessori optional, tipo: piano di calpestio in vero teak, prendisole di prua con relativa prolunga, tavolino, roll bar in acciaio inox, tendalino parasole Bimini o asta traino sci.

Grazie all'elevata qualità degli accessori standard ed optional, la vostra crociera con la famiglia o con gli amici risulterà ancora più piacevole e spensierata.

Vivete appieno la vostra passione!



- 1 Pozzetto più grande per assicurare la massima libertà di movimento intorno alla console di guida
- 2 Comodo e spazioso prendisole di prua con cuscini ed ampio gavone
- 3 Doppio sedile di prua in vetroresina con cuscini + tavolino + prendisole con relativa prolunga (optional) facile da montare
- 4 Sedile di poppa con gavone e schienale, convertibile in prendisole
- 5 Console Deluxe con timoneria idraulica, tientibene in acciaio inox e parabrezza
- 6 Accesso facilitato e sicuro all'acqua attraverso la piattaforma bagno con scaletta
- 7 Poggiareni con struttura in acciaio e gavone
- 8 Bitta di prua - Musone salpancora di prua in vetroresina (optional)
- 9 Pompa di sentina automatica per una maggior sicurezza a bordo



- A. Console centrale con strumentazione completa e timoneria idraulica  
B. Seduta poggiatesta con gavone  
C. Piattaforma bagno con scaletta

## CARATTERISTICHE PRINCIPALI

**690**

Categoria CE	B
Lunghezza esterna (m)	6,75
Larghezza esterna (m)	2,73
Portata massima persone	14
Potenza massima installabile (hp)	200
Peso totale battello (motore escluso) kg	950
Capacità serbatoio carburante (litri)	200

# 690 COMFORT



# 630/580 COMFORT

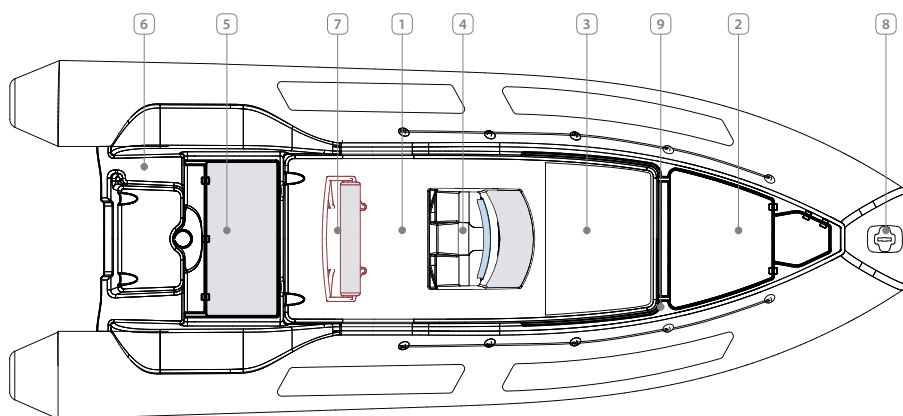
## MASSIMO DIVERTIMENTO

Questi versatili RIB sono stati progettati tenendo principalmente conto delle esigenze di una famiglia; è il battello ideale per effettuare piacevoli escursioni durante il week end, oppure per esplorare le coste o anche solo per prendere il sole e nuotare.

Il 580 e il 630 Comfort vi stupiranno grazie alle loro prestazioni sull'acqua. Questi modelli sono l'ideale per i diportisti alla ricerca di RIB stabili, veloci ed in grado di planare rapidamente.

Apprezzerete inoltre il grande comfort offerto dagli spaziosi gavoni a poppa e a prua, dal gavone per ancora, dalla console di guida Deluxe con timoneria idraulica e seduta anteriore, e dalla piattaforma bagno...

Le motorizzazioni previste per questo battello, vi permetteranno di praticare lo sci nautico in totale sicurezza.



- ① Pozzetto più grande per assicurare la massima libertà di movimento a bordo
- ② Comodo e spazioso prendisole di prua con cuscini ed ampio gavone
- ③ Prolunga per prendisole con cuscino (optional)
- ④ Console di guida con timoneria idraulica dotata di seduta anteriore con cuscino, tientibene in acciaio inox e parabrezza
- ⑤ Sedile di poppa con gavone e schienale convertibile in prendisole
- ⑥ Accesso facilitato e sicuro all'acqua attraverso la piattaforma bagno
- ⑦ Poggiareni con struttura in acciaio (solo sul modello 630)
- ⑧ Bitta di prua - Musone salpancora in vetroresina (optional)
- ⑨ Pompa di sentina automatica per una maggior sicurezza a bordo



- A. Musone salpancora in vetroresina
- B. Prendisole di prua con relativa prolunga e cuscini
- C. Pompa di sentina automatica

## CARATTERISTICHE PRINCIPALI

	630	580
Categoria CE	C	C
Lunghezza esterna (m)	6,25	5,84
Larghezza esterna (m)	2,5	2,5
Portata massima persone	12	12
Potenza massima installabile (hp)	150	125
Peso totale battello (motore escluso) kg	740	620
Capacità serbatoio carburante (litri)	140	115



# S80 COMFORT



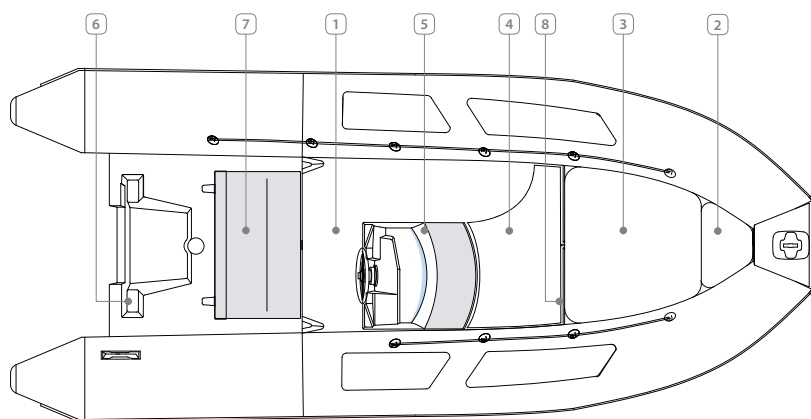
# 550/500 COMFORT

## IL BATTELLO PERFETTO PER IL DIPORTO

Questi battelli, dal look accattivante, sono perfetti per qualsiasi attività diportistica.

Il 500 e il 550 Comfort sono dotati di accessori e caratteristiche degni di nota.

I modelli di questa serie, oltre a vantare delle caratteristiche tipiche dei RIB, come la facilità di trasporto e le eccellenti doti di navigabilità, si contraddistinguono anche per la generosità degli spazi interni con ampi gavoni, nonché per il loro alto livello di comfort.



- 1 Pozzetto più grande per assicurare la massima libertà di movimento a bordo e più profondo per la sicurezza dei bambini
- 2 Ampio gavone di prua
- 3 Cuscino per prendisole di prua (optional)
- 4 Prolunga per prendisole con cuscino (optional)
- 5 Console di guida con timoneria idraulica, seduta anteriore, tientibene in acciaio inox e parabrezza
- 6 Facile accesso alla prua grazie alla scaletta bagno e alle comode maniglie che agevolano la risalita a bordo
- 7 Sedile di poppa con gavone e schienale convertibile in prendisole
- 8 Pompa di sentina automatica per una maggior sicurezza a bordo



- A. Console Deluxe con seduta frontale
- B. Comodo prendisole con cuscini
- C. Ampio gavone di prua

## CARATTERISTICHE PRINCIPALI

	550	500
Categoria CE	C	C
Lunghezza esterna (m)	5,33	5,01
Larghezza esterna (m)	2,34	2,32
Portata massima persone	9	8
Potenza massima installabile (hp)	120	90
Peso totale battello (motore escluso) kg	485	390
Capacità serbatoio carburante (litri)	70	38



# 500 COMFORT

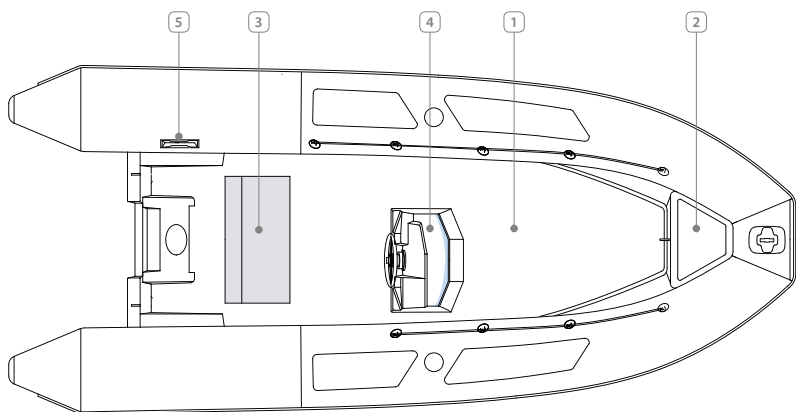


# 550/500 SPORT

## PERFETTO PER ESPLORARE LE COSTE - PRATICO E FUNZIONALE

Semplici da manovrare, compatti e facili da stivare, i modelli 500 e 550 Sport rappresentano la scelta perfetta per chi è alla ricerca di un'imbarcazione che assicuri principalmente divertimento e performance.

Questi battelli si contraddistinguono per la loro larghezza esterna; sono dotati di una console di guida pratica e funzionale e di spaziosi gavoni. Essi sono stati espressamente progettati per soddisfare le aspettative dei clienti in termini di funzionalità, performance e navigabilità, ad un prezzo davvero competitivo!



- 1 Pozzetto più grande per assicurare la massima libertà di movimento a bordo e più profondo per la sicurezza dei bambini
- 2 Ampio gavone di prua per stivare le attrezzature di bordo
- 3 Sedile di poppa con accesso facilitato al serbatoio carburante
- 4 Console di guida con timoneria meccanica, tientibene in acciaio inox e parabrezza
- 5 Facile accesso alla prua grazie a comode maniglie che agevolano la risalita a bordo



- A. Console e seduta con gavone  
B. Comodo e spazioso pozzetto con gavone di prua  
C. Console di guida con timoneria meccanica

### CARATTERISTICHE PRINCIPALI

	550	500
Categoria CE	C	C
Lunghezza esterna (m)	5,36	5
Larghezza esterna (m)	2,34	2,32
Portata massima persone	9	8
Potenza massima installabile (hp)	120	60
Peso totale battello (motore escluso) kg	410	330
Capacità serbatoio carburante (litri)	55	38



550 SPORT



# DYNAMIC

**DYNAMIC TENDER: Leggero e facile da trasportare, il tender perfetto**  
**DYNAMIC OPEN: Puro divertimento ad un passo dalla spiaggia**

I battelli della gamma Dynamic sono il mezzo ideale di diportisti neofiti e rappresentano anche il tender perfetto per le grandi imbarcazioni. Questi modelli vantano delle caratteristiche tipiche dei RIB, ovvero: elevata stabilità, capacità di carico, peso contenuto ed eccellenti doti di navigabilità.

La versione **Open** è dotata di piano di calpestio in teak sintetico antisdrucciolo.

La versione **Tender** è disponibile con piano di calpestio in vetroresina antisdrucciolo.

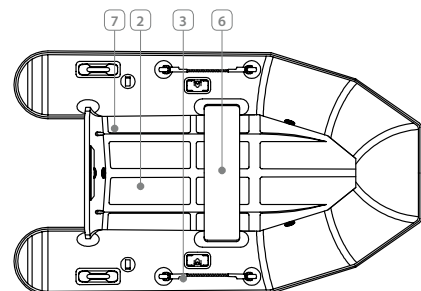
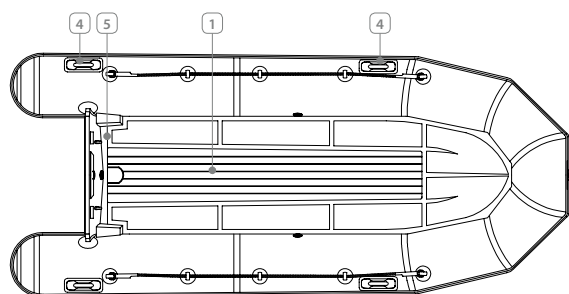
Grazie al peso contenuto, ai molteplici golfari di sollevamento ed al piano di calpestio antisdrucciolo, questi battelli sono facili da trasportare, da varare e da alare. Ottime le loro prestazioni anche con motori di bassa potenza.



A. Piano di calpestio in teak sintetico antisdrucciolo  
 B. Sistema di drenaggio automatico

CARATTERISTICHE PRINCIPALI <b>Tender</b>	300	270	240
Categoria CE	C	D	-
Lunghezza esterna (m)	3	2,7	2,4
Larghezza esterna (m)	1,64	1,4	1,4
Portata massima persone	4	4	43
Potenza massima installabile (hp)	7,28	4,41	4,41
Peso totale battello (motore escluso) kg	56	45	41
Capacità serbatoio carburante (litri)	-	-	-

CARATTERISTICHE PRINCIPALI <b>Open</b>	380	340	300
Categoria CE	C	C	C
Lunghezza esterna (m)	3,8	3,4	3
Larghezza esterna (m)	1,64	1,64	1,64
Portata massima persone	5	4	4
Potenza massima installabile (hp)	14,7	4,7	7,28
Peso totale battello (motore escluso) kg	77	74	59
Capacità serbatoio carburante (litri)	-	-	-



- 1 Piano di calpestio in teak sintetico antisdrucciolo sulla versione Open
- 2 Piano di calpestio in vetroresina antisdrucciolo sulla versione Tender
- 3 Remi in alluminio sui modelli Tender
- 4 Maniglie di sollevamento a poppa e a prua
- 5 Sistema di drenaggio automatico
- 6 Sedile in vetroresina sui modelli Tender
- 7 Cinghie ancoraggio serbatoio sui modelli Tender (optional)



DYNAMIC



## QUALI VANTAGGI COMPORTA LA SCELTA DI UN RIGID INFLATABLE BOAT? PERCHE' SCEGLIERE IL MARCHIO VALIANT?

**FUNZIONALITA':** Il design di coperta è stato progettato per ottimizzare lo spazio interno e la capacità di stivaggio, nonché per garantire maggiore libertà di movimento a bordo.

Inoltre, il grande vantaggio di un RIB, rispetto ad un'imbarcazione in vetroresina di pari dimensioni, sta nel numero massimo di persone trasportabili.

Infatti un battello semi-rigido da 5,5 mt può trasportare fino a 8-9 persone, mentre un'imbarcazione in vetroresina ne può trasportare solo 5 o 6.

**COMFORT:** I prendisole sono molto spaziosi, facili da montare, comodi e sicuri. Un'ampia gamma di accessori standard ed optional vi garantiranno una navigazione estremamente confortevole.

Prendere il sole, pranzare, nuotare o praticare sport nautici .... potrebbe essere più facile di così?

**STABILITA':** Grazie alla migliore qualità strutturale della carena ed alla stabilità dei tubolari gonfiabili, a bordo di un RIB Valiant vi sentirete perfettamente a vostro agio.

A battello fermo, il carico ed i passeggeri beneficiano di un'imbattibile stabilità.

**SICUREZZA:** Il tubolare in PVC è costituito da un'unica membrana esterna ed una serie di 4 camere d'aria interne separate. In caso di eventuali forature o crepe ad una camera d'aria,

il tubolare manterrà la sua forma iniziale senza compromettere la galleggiabilità del mezzo. Tutti i modelli con lunghezza superiore ai 5 mt. sono auto-svuotanti.

**FACILITA' DI TRASPORTO:** grazie al loro peso contenuto ed al nuovo design, i RIB Valiant sono facili da trasportare ed anche le manovre di alaggio e varo risultano semplici e veloci.

**ECOLOGIA E PERFORMANCE:** Le dimensioni ed il peso contenuto dei battelli Valiant sono stati ottimizzati per garantire un'eccellente rapporto peso/potenza. Questo significa che potrete utilizzare un motore di potenza minore rispetto ad un motore che utilizzereste su un'imbarcazione in vetroresina ed ottenere le stesse prestazioni; i RIB Valiant garantiscono un'eccezionale efficienza nei consumi, richiedono semplici interventi di manutenzione, sono ecologici e alla portata di tutti.

## TECNOLOGIA VALIANT

I battelli pneumatici Valiant vengono prodotti con un processo altamente industrializzato in grado di garantire maggiore affidabilità e costanza qualitativa.

Valiant utilizza il processo di saldatura ad alta pressione denominato THERMOWELDING che combina la fusione con la calandratura; le diverse parti dei tubolari sono unite tramite un doppio sistema di giuntura esterna/interna che conferisce al tessuto maggior resistenza.

L'Haku PVC, progettato espressamente per i gommoni da diporto Valiant (tessuto Decitex 1100), viene prodotto dalla società tedesca. MEHLER HAKU Group.

Thermowelding®



## GARANZIA VALIANT

Il nostro obiettivo è quello di fornire il miglior prodotto con il miglior rapporto qualità/prezzo, avvalendoci di personale altamente specializzato, materiali di qualità ed avanzati sistemi di produzione. I battelli Valiant, utilizzati esclusivamente per uso diportistico, sono garantiti 2 anni (a partire dalla data dell'acquisto) contro i danni strutturali dello scafo (o dei suoi componenti) derivanti da difetti di materiale o di fabbricazione e 5 anni sul tessuto e sulle giunture.



## MAGGIOR POTENZA INSTALLABILE PER UNA NAVIGAZIONE MIGLIORE

Scegliete tra la nostra vasta gamma di robusti e potenti motori fuoribordo Mercury o Mariner. Avrete a disposizione la migliore e la più innovativa delle potenze che condurrà la vostra imbarcazione alla scoperta di entusiasmanti avventure sull'acqua. Inoltre potrete contare su una vasta rete nazionale ed internazionale di concessionari autorizzati.

E' prevista anche una garanzia di 5 anni su tutti i motori fuoribordo\* Mercury e Mariner. Tale programma di garanzia verrà offerto ai proprietari di nuovi motori Mercury e Mariner\*\*.

La garanzia è applicata ai motori Mercury e Mariner Verado®, OptiMax® e 4 Tempi acquistati in Europa, Medio Oriente, Africa e CIS.

I cinque anni di garanzia includono la manodopera, la sostituzione o riparazione di parti per guasti derivanti da difetti dei materiali o di fabbricazione.

Inoltre, la nuova garanzia è trasferibile se il motore viene venduto durante il periodo quinquennale. La garanzia è applicata solamente su motori ad uso diportistico.

Il periodo di garanzia sui motori High Performance, Racing o ad uso professionale rimane quella di legge.

\*Soggetta ad esclusioni e condizioni. Programma non previsto su Motori Mercury Racing e sui prodotti Mercury Hi performance.

\*\*A condizione che siano rispettati tutti i termini per l'estensione di garanzia.



## FUORIBORDO



∞ Mercury: Essere "#1 On The Water™" significa avere il primato in tutto. Dal prodotto finale al servizio post-vendita, con l'obiettivo di soddisfare sempre la propria clientela, Mercury vince la gara contro qualsiasi concorrente. Prendete Verado® per esempio. Solo Mercury offre un esclusivo concetto di potenza che riunisce in un unico motore tutti i vantaggi dei 4 tempi insieme alle migliori performance dei 2 tempi, rendendo così la navigazione un'esperienza unica. Se la vostra passione sono gli sport nautici, allora Mercury OptiMax® è la potenza che fa per voi. Mercury OptiMax® combina le migliori prestazioni dei motori 2-tempi, con le basse emissioni ed i bassi consumi dei 4 tempi. Mercury è anche leader nella tecnologia 4 tempi, disponendo della più completa e moderna gamma presente sul mercato.

### 4-TEMPI

Aspirazione, compressione, espansione, scarico. Queste sono le quattro fasi della combustione a 4 tempi. Poiché ogni ciclo di combustione è composto da quattro fasi distinte, i motori a 4 tempi tendono a essere più silenziosi, più regolari e più parchi nei consumi rispetto ai tradizionali 2 tempi, garantendo al tempo stesso minori emissioni.

### VERADO® SUPERCHARGED

Prima di Verado®, i convenzionali motori fuoribordo 4 tempi erano affidabili, ma poco appaganti in fatto di prestazioni. Mercury ha voluto raggiungere la perfezione, introducendo i rivoluzionari 4-tempi Verado. Verado è un motore di ultima generazione che combina la prestazione di una potenza sovralimentata con un'ineguagliabile manovrabilità, controllo ed affidabilità.

### OPTIMAX®

Un motore a iniezione diretta che riunisce in sé il cuore, l'anima, la velocità e la potenza di un tradizionale motore a 2 tempi, ma con tutti i vantaggi di un 4 tempi. Il suo esclusivo sistema di iniezione a due fasi offre un'efficiente combustione e questo significa che potrete divertirvi a lungo sull'acqua con la consapevolezza di conservare carburante e di produrre meno emissioni.

∞ Mariner: Noi di Mariner non dimentichiamo mai le ragioni per cui le persone scelgono come hobby la nautica e non vi è nulla di più divertente di questa passione! Poiché il vostro intento è quello di acquistare una barca per divertirvi, è importante individuare il fuoribordo che contribuisca a rendere unica la vostra esperienza sull'acqua. I fuoribordo Mariner vi permetteranno d'intraprendere una navigazione spensierata all'insegna del relax e del divertimento. Mariner dispone di una completa gamma di motori fuoribordo 2 Tempi, 4 Tempi e sovralimentati.



VALIANT SPORT, COMFORT E DYNAMIC ELENCO ACCESSORI STANDARD ED OPTIONAL		COMFORT						SPORT		DYNAMIC					
										TENDER			OPEN		
		500	550	580	630	690	760	500	550	240	270	300	300	340	380
DATI TECNICI	Categoria CE	C	C	C	C	B	B	C	C	-	D	C	C	B	B
	Lunghezza esterna (m)	5,01	5,33	5,84	6,25	6,75	7,6	5	5,36	2,4	2,7	3	3	3,4	3,8
	Larghezza esterna (m)	2,32	2,34	2,5	2,5	2,73	3	2,32	2,34	1,4	1,4	1,64	1,64	1,64	1,64
	Lunghezza interna (m)	3,8	4,1	4,6	5	5,6	6,4	3,8	4,1	1,5	1,7	1,9	1,9	2,3	2,55
	Larghezza interna (m)	1,2	1,2	1,4	1,4	1,5	1,6	1,15	1,2	0,64	0,64	0,8	0,8	0,8	0,8
	Diametro tubolari (cm)	40-60	40-55	36-60	36-60	40-60	42-64	40-60	40-60	38	38	42	42	42	42
	Numero camere d'aria	5	5	5	5	5	5	5	5	2	2	2	2	3	3
	Portata massima persone	8	9	12	12	14	24	8	9	3	4	4	4	4	5
	Potenza massima installabile (hp)	90	120	125	150	200	300	60	120	6	6	9,9	9,9	20	20
	Lunghezza gambale	L	L	L	L	XL	XL	L	L	S	S	S	S	S	S
	Peso totale battello (motore escluso) (kg)	390	485	620	740	950	1280	330	410	41	45	56	59	74	77
Capacità serbatoio carburante (L)	38	70	115	140	200	270	38	55							
CONSOLE	Console Standard							■	■						
	Console Standard con seduta frontale	■	■												
	Console Luxe con seduta frontale e timoneria idraulica			■	■										
	Console Deluxe con timoneria elettroidraulica (Verado*)					■	■								
SEDILI	Sedile di poppa con gavone e schienale							■	■						
	Sedile di poppa con schienale convertibile in prendisole	■	■	■	■	■	■								
	Poggiareni con struttura in acciaio				■										
	Poggiareni con struttura in acciaio e gavone					■									
	Poggiareni in vetroresina con gavone e tavolino pieghevole						■								
	Prendisole di prua con cuscino	□	□	□	□	■	■								
	Prolunga prendisole di prua con cuscino	□	□	□	□										
Doppio sedile di prua in vetroresina con cuscino + tavolino/prolunga prendisole con supporto e cuscino					□	□									
SICUREZZA	Pompa di sentina automatica	■	■	■	■	■	■								
	Bitta di prua	■	■	■	■	■	■	■	■						
	Scaletta bagno	■	■					□	□						
	Plancetta bagno con scaletta (sinistra/destra)			■*	■*	■	■								
	Cinghia ancoraggio serbatoio									□	□	□			
	Golfari di sollevamento (poppa e prua)	■	■	■	■	■	■	■	■						
	Tientibene in acciaio	■	■	■	■	■	■	■	■						
Parabrezza	■	■	■	■	■	■	■	■							

■ Standard

□ Optional

\* solo sinistra

VALIANT SPORT, COMFORT E DYNAMIC ELENCO ACCESSORI STANDARD ED OPTIONAL		COMFORT					SPORT		DYNAMIC						
		500	550	580	630	690	760	500	550	TENDER			OPEN		
										240	270	300	300	340	380
SICUREZZA	Luce bianca 360°	<input type="checkbox"/>	<input type="checkbox"/>	<input type="checkbox"/>	<input type="checkbox"/>	<input type="checkbox"/>	<input type="checkbox"/>	<input type="checkbox"/>	<input type="checkbox"/>						
	Musone salpancora in vetroresina			<input type="checkbox"/>	<input type="checkbox"/>	<input type="checkbox"/>	<input type="checkbox"/>								
	Salpancora elettrico con ancora					<input type="checkbox"/>	<input type="checkbox"/>								
COMFORT	Tendalino parasole Bimini	<input type="checkbox"/>	<input type="checkbox"/>	<input type="checkbox"/>	<input type="checkbox"/>	<input type="checkbox"/>	<input type="checkbox"/>	<input type="checkbox"/>	<input type="checkbox"/>						
	Tendalino Bimini per Roll Bar (solo con Roll Bar in acciaio inox)			<input type="checkbox"/>	<input type="checkbox"/>	<input type="checkbox"/>	<input type="checkbox"/>								
	T-Top in acciaio inox			<input type="checkbox"/>	<input type="checkbox"/>	<input type="checkbox"/>	<input type="checkbox"/>								
	Roll Bar in acciaio inox	<input type="checkbox"/>	<input type="checkbox"/>	<input type="checkbox"/>	<input type="checkbox"/>	<input type="checkbox"/>	<input type="checkbox"/>								
	Telo copri console	<input type="checkbox"/>	<input type="checkbox"/>	<input type="checkbox"/>	<input type="checkbox"/>	<input type="checkbox"/>	<input type="checkbox"/>	<input type="checkbox"/>	<input type="checkbox"/>						
	Telo copri battello	<input type="checkbox"/>	<input type="checkbox"/>	<input type="checkbox"/>	<input type="checkbox"/>	<input type="checkbox"/>	<input type="checkbox"/>	<input type="checkbox"/>	<input type="checkbox"/>	<input type="checkbox"/>	<input type="checkbox"/>	<input type="checkbox"/>	<input type="checkbox"/>	<input type="checkbox"/>	<input type="checkbox"/>
	Doccia nel pozzetto	<input type="checkbox"/>	<input type="checkbox"/>	<input type="checkbox"/>	<input type="checkbox"/>	<input type="checkbox"/>	<input type="checkbox"/>								
	Vero teak			<input type="checkbox"/>	<input type="checkbox"/>	<input type="checkbox"/>	<input type="checkbox"/>								
	Asta traino sci in acciaio inox		<input type="checkbox"/>	<input type="checkbox"/>	<input type="checkbox"/>	<input type="checkbox"/>	<input type="checkbox"/>								
	Lavello						<input type="checkbox"/>								
	Frigorifero						<input type="checkbox"/>								
	Fornello						<input type="checkbox"/>								
STRUMENTAZIONE	Chart Plotter 5" - Modello standard Horizon CP-180I	<input type="checkbox"/>	<input type="checkbox"/>	<input type="checkbox"/>	<input type="checkbox"/>	<input type="checkbox"/>	<input type="checkbox"/>								
	Chart Plotter e Fish Finder integrato - 5" - Model standard Horizon CPF-180I	<input type="checkbox"/>	<input type="checkbox"/>	<input type="checkbox"/>	<input type="checkbox"/>	<input type="checkbox"/>	<input type="checkbox"/>								
	Chart Plotter - 7" - Modello standard Horizon CP-300I	<input type="checkbox"/>	<input type="checkbox"/>	<input type="checkbox"/>	<input type="checkbox"/>	<input type="checkbox"/>	<input type="checkbox"/>								
	Chart Plotter e Fish Finder integrato - 7" - Modello standard Horizon CPF-300I	<input type="checkbox"/>	<input type="checkbox"/>	<input type="checkbox"/>	<input type="checkbox"/>	<input type="checkbox"/>	<input type="checkbox"/>								
	Chart Plotter - 12" - Modello standard Horizon CP-500					<input type="checkbox"/>	<input type="checkbox"/>								
	Chart Plotter e Fish Finder integrato - 12" - Modello standard Horizon CP-500 + FF525 (Black Epoxy)					<input type="checkbox"/>	<input type="checkbox"/>								
	Bussola F-50 nera	<input type="checkbox"/>	<input type="checkbox"/>	<input type="checkbox"/>	<input type="checkbox"/>			<input type="checkbox"/>	<input type="checkbox"/>						
	Bussola F-83 nera					<input type="checkbox"/>	<input type="checkbox"/>								
	VHF Radio DSC GX 1100 modello Standard Horizon	<input type="checkbox"/>	<input type="checkbox"/>	<input type="checkbox"/>	<input type="checkbox"/>	<input type="checkbox"/>	<input type="checkbox"/>	<input type="checkbox"/>	<input type="checkbox"/>						
	Radio (Schermo / presa USB e I Phone / altoparlanti) Modello FUSION MS RA200 = DOCK I-POD RA 200 + ALTOPARLANTI 4"	<input type="checkbox"/>	<input type="checkbox"/>	<input type="checkbox"/>	<input type="checkbox"/>	<input type="checkbox"/>	<input type="checkbox"/>								

■ Standard  
 Optional



## Ottenete maggiori informazioni sui prodotti Valiant

Specifiche e caratteristiche dettagliate sul sito [www.valiant-boats.com](http://www.valiant-boats.com)  
la migliore fonte d'informazione per le imbarcazioni Valiant.

[www.valiant-boats.com](http://www.valiant-boats.com)



# VALIANT

Ricordate di indossare sempre il giubbotto salvagente e lo stacco di sicurezza.

© 2012 Brunswick Marine *in* EMEA. Tutti i diritti sono riservati. I - Stampato in Belgio. Part #: 90-8M0065638

In Brunswick Marine *in* EMEA siamo alla ricerca continua di metodi atti a migliorare i prodotti che progettiamo, fabbrichiamo e distribuiamo e a tal fine apportiamo costantemente modifiche alle specifiche dei motori, delle imbarcazioni o accessori. Ogni sforzo viene compiuto affinché la documentazione relativa alle vendite ed alla manutenzione sia sempre aggiornata. Il presente opuscolo non deve essere considerato come guida alle specifiche più recenti, ne' costituisce una promozione per la vendita di determinati motori, imbarcazioni o accessori. I distributori ed i concessionari non sono né agenti né affiliati di Brunswick Marine *in* EMEA e pertanto non dispongono dell'autorità necessaria per vincolare Brunswick Marine *in* EMEA tramite dichiarazioni o affermazioni esplicite, comprese, e non sole, eventuali dichiarazioni legali riguardanti prodotti, vendite, applicazioni ed operazioni manutentive. Non tutti i prodotti sono disponibili in tutti i paesi ed alcuni di essi sono disponibili solo in quantità limitate. Alcuni prodotti illustrati in questo catalogo sono dotati di accessori optional. Per maggiori informazioni contattate il vostro concessionario di fiducia. o visitate il sito : [www.brunswick-marine.com](http://www.brunswick-marine.com)



Brunswick Marine *in* EMEA  
è certificata con il Sistema  
di Qualità ISO 9001:2000.

 **BRUNSWICK**  
GENUINE INGENUITY