

QUICKSILVER®

PNEUMATSKI ČAMCI QUICKSILVER 2001
NA ZRAK - U ZRAČNIM ČAMCIMA!



Već više od 60 godina Mercury Marine održava izvrsnu kvalitetu proizvoda namijenjenih plovidbi. Kao druga po redu kompanija za proizvodnju pneumatskih čamaca u svijetu, Quicksilver i za svoje pneumatske čamce jamči kvalitetu ugrađujući trajnost, vrijednost i Mercury reputaciju u svaki model.

Quicksilver pneumatski čamci odlikuju se pojačanim spojevima, izdržljivim PVC materijalom (1100 decitexa) s gusto tkanom nerastezljivom poliesterskom sredinom i metalnim dijelovima od nehrđajućeg čelika. Kakve god bile vaše potrebe u pogledu plovidbe, Quicksilver pneumatski čamci lagani su, a time i lakše prenosivi, umirujuće stabilnosti te jamče brzo rasklapanje i lako rukovanje u punom rasponu stilova i veličina.

Pa, bilo da istražujete neku novu obalu, ronite u Karibima ili samo trebate običan gumenjak, neka to bude na zračnim čamcima - Quicksilver pneumatskim čamcima.

SERIJA RHINO™ **ČAMCI STVORENI ZA PUSTOLOVINU.**

Kad imate debelu kožu i čvrst trbuh, pristajanje na plažama postaje vaša druga priroda. **Rhino Rider™** i **Rhino RIB II** odlikuju se rotacijski lijevanim polietilenskim trupom – isti hrapavi materijal kakav se nalazi u kajacima za vožnju po brzacima. Ovaj izdržljivi trup može odolijeti ogrebotinama i udarcima o stjenovite plaže, pješčane sprudove i gotovo svaki

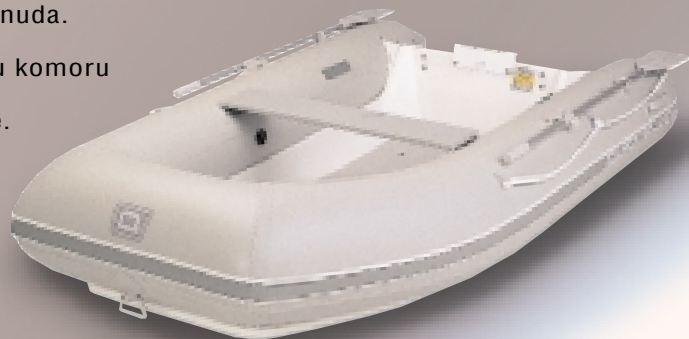
drugi okoliš u koji se slučajno odvažite krenuti.

Poput njihovog imenjaka – nosoroga, ovi Rhino modeli, sa svojim V-dnom, s lakoćom jure kroz vodu. Predimenzionirana komora za otežan rad osigurava sjajnu plovnost i stabilnu plovidbu. Pa, za zabavu i pustolovinu, odaberite seriju Rhino – najizdržljivije pneumatske čamce na vodi.

IZDRŽLJIV I SPREMAN JURNUTI.

Rhino RIB II je savršena ponuda.

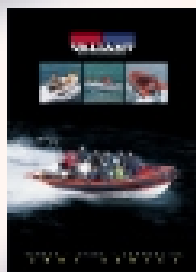
Uz njega dobivate i odvojivu komoru
za lake popravke ili zamjene.



Tražite jače dno?

Pitajte prodavača za Valiant
polukrute pneumatske čamce.

Sada dio obitelji Mercury
Marine.



Rhino Rider, sa središnjom jahaćom
konzolom i cjelovitim pneumatskim dijelom,
udružuje sportski karakter osobnog plovila
sa stabilnošću pneumatskog čamca.



10

DESET NAJVAŽNIJIH RAZLOGA ZA KUPOVINU PNEUMATSKOG ČAMCA QUICKSILVER.

1 JAČI MATERIJAL

Tkanina koju se rabi za izradu Quicksilver sklopivih čamaca do 25% je jača od one koju rabe drugi proizvođači. To čini vaš Quicksilver čamac čvršćim i dugotrajnijim.



aluminija ili nehrđajućeg čelika, bitve za privez čamca, ručku za nošenje i torbu za nošenje, odnosno čuvanje ispuhanog čamca (osim za Rhino čamce).



2 JAČA DNA

Posebni modeli Rhino Rider i Rhino II imaju gotovo neuništive polietilenske trupove.



4 PNEUMATSKA KOBILICA

Svi Quicksilver AirDeck i Sport modeli imaju pneumatske kobilice ispod dna čamca, što im osigurava bolje karakteristike od onih koje pružaju konkurentski čamci ravnoga dna.



3 DODATNA OPREMA

Sve pneumatske čamce Quicksilver standardno dobivate s opremom koja vam je potrebna da biste krenuli na plovību. Dobit ćete pumpu za napuhavanje, dasku za sjedenje, pribor za popravke, vesla, dodatnu ploču za pričvršćenje motora od

5 JAMSTVO KVALITETE

Quicksilver sklopivi čamci izlaze iz tvornice s potvrdom da su izrađeni prema standardima ISO 9002. To je vaše jamstvo kvalitetnog proizvoda izrađenog u skladu sa strogim kriterijima.

SKLOPIVA, DOSTUPNA ZABAVA.

6 DRŽAČI VESALA
Držači vesala omogućuju da se vesla drže s vanjske strane čamca radi nižeg profila, ostavljajući više slobodnog prostora na komori.

7 PROVJERENI DIZAJN
Dizajn Quicksilver čamaca razvijao se kroz niz godina do današnjeg provjerenog asortimana. Ova su plovila sakupila preko 11 milijuna sati plovidbenog iskustva.



8 T-TORBA ZA SKLADIŠTENJE
Kad dođe vrijeme da pospremite čamac ustanovite ćete da je Quicksilver torbu za skladištenje T-oblika mnogo lakše upotrijebiti nego vreću sa zatvaračem.



9 ŠIRI IZBOR
Bilo da tražite lagani pomoćni čamac ili uzbuđenje za plovību pučinom, Quicksilver ima čamac za vas. Od Roll-up čamaca preko AirDeck i Sport modela do čamaca s tvrdim dnom – Quicksilver će imati ono što vam treba.



10 PETOGODIŠNJE JAMSTVO
Za sve svoje čamce Quicksilver vam daje petogodišnje ograničeno jamstvo na materijal i spojeve. Quicksilver pneumatske čamce proizvodi Mercury Marine, najveći svjetski proizvođač brodskih motora. Među ostale marke brodova ubrajaju se Bayliner, Boston Whaler i Sea Ray, a sve ih proizvodi najveći svjetski proizvođač čamaca za rekreaciju. S takvim nasljedstvom, prirodno je da Quicksilver jamči kvalitetu svakoga broda koji prodava.



Od kratkih izleta do pravih pustolovina na vodi, uvijek možete računati da će vam Quicksilver® pneumatski čamci osigurati raznolik izbor. Izrađena od čvrstog materijala radi dužeg trajanja, serija Quicksilver napravljena je za dug vijek trajanja. A sa četiri modela čamca među kojima možete birati – Roll-Up, Sport, AirDeck™ i Heavy Duty – budite sigurni da ćete pronaći brod koji odgovara vašim potrebama.

QUICKSILVER SERIJA

ORIGINALNI PNEUMATSKI ČAMCI.

Modeli Roll-Up 200 i 240: ovi ekonomični pneumatski čamci za dvije osobe savršeni su za brze vožnje od broda do obale. Izrađeni s rebrastim drvenim podom, modeli Roll-Up brzo se rasklope i lako sklope radi skladištenja u vašem brodu, autu ili rekreacijskom vozilu. Izvrsni za kratke vožnje, izrađeni za duge staze.

Modeli Sport 240, 270, 310 i 340: od osnovnog prijevoza do istraživanja obale, ovi pneumatski čamci tradicionalnog stila s lakoćom nose vašu obitelj i teret. Svenamjenski Sport modeli odlikuju se drvenim podovima te objedinjuju jednostavno

skladištenje i lako prenošenje s kvalitetom kakvu biste očekivali od vodećeg imena u svijetu pneumatskih čamaca.

Modeli AirDeck 240, 270, 310 i 340. Ovi visokokvalitetni čamci odlikuju se s više unutrašnjeg prostora, novom ponudom boja te laganim pneumatskim podovima napuhanim pod visokim tlakom – oko 25 posto lakšima od usporednih modela s drvenim podovima. Kad se nalazite u laganom AirDeck čamcu, jedino čega možete imati previše nije težina čamca već jedino – zabava.



Sa svježom novom bojom za 2001.,
AirDeck modeli još su prozračni kao uvijek.

Modeli Heavy Duty 380 i 430: ovi radni čamci zamišljeni su da izdrže izazovne zahtjeve ronilačkih i spasilačkih ekipa. Ovi modeli odlikuju se strateškim mjestima dvoslojnog pojačanog materijala da bi se spriječilo trošenje površina i odolijevalo oštećenjima. Heavy Duty modeli također uključuju D-kolute od nehrđajućeg čelika u unutrašnjosti čamca za osiguranje opreme putnika i sedam vanjskih ručki za nošenje radi lakšeg prijenosa i porinuća. Izrađene od iznimno dobro uočljivog materijala "Mercury Red", ove prepoznatljive čamce ne možete previdjeti.

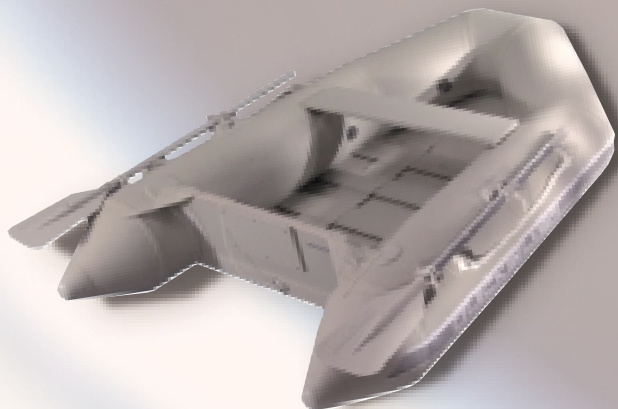


Jarko obojani i lako uočljivi,
ovi veliki, izdržljivi pneumatski
čamci spremni su za
pustolovine.

POTPUNO NOV IZGLED ZA 2001.

NAJZNAČAJNIJE KARAKTERISTIKE MODELA SERIJE QUICKSILVER®

IZRAĐENI ZA UPORABU. BEZ OBZIRA KAKO IH UPOTREBLJAVALI.



MODELI ROLL-UP 200 I 240

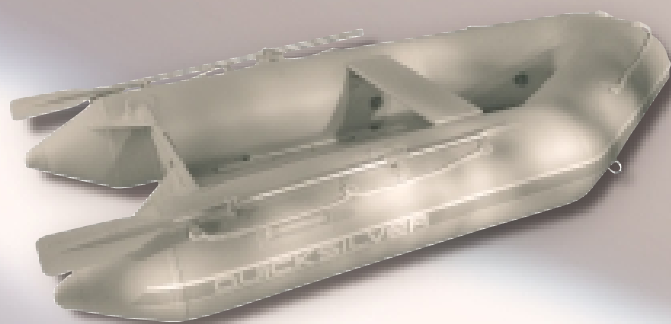
Pneumatski čamci s možda najjednostavnijim rasklapanjem i sklapanjem, Roll-Up modeli trajni su i savršeni za kraće vožnje.

- Ekonomični čamci za dvije osobe
- Daščicama pokriven pod
- Kompaktan i lak za nošenje

MODELI SPORT 240, 270, 310 I 340

Od pomoćnog čamca do čamca za obiteljsku zabavu, ova plovila odlikuje puno prostora za ljude i teret.

- Tradicionalni, svenamjenski čamci
- Pod pokriven drvom
- Lako skladištenje i prijenosn



MODELI AIRDECK™ 240, 270, 310 I 340

S novim stylingom i bojom, modeli AirDeck za 2001. donose potpuno nov izgled QuickSilver pneumatskim čamcima.

- Visokokvalitetni čamci
- Lagani pneumatski podovi napuhani pod visokim tlakom (oko 25 posto lakši od usporednih modela s drvenim podom)
- Više unutrašnjeg prostora



MODELI HEAVY DUTY 380 I 430

Novi radni čamci, modeli Heavy Duty idealni su za primjenu tamo gdje je potrebno malo više snage i prostora.

- Savršeni za ronilačke i spasilačke ekipe
- Strateška mjesta dvoslojnog, pojačanog platna da bi se spriječilo trošenje i oštećenja materijala
- Čvrste podnice uokvirene aluminijem radi veće izdržljivosti
- D-kolutovi od nehrđajućeg čelika u unutrašnjosti čamca koji osiguravaju učvršćenje dodatne opreme
- Sedam vanjskih ručki za prijenos i porinuće



KARAKTERISTIKE SERIJE QUICKSILVER

PNEUMATSKA KOMORA

- Čvrst i izdržljiv PVC materijal (1100 decitexa) s gusto istkanom nerastezljivom poliesterskom sredinom
- Ručke za podizanje*
- Zračni ventili Halkey-Roberts*
- Prednji D-kolut s integralnom ručkom za podizanje**
- Zasebne unutrašnje zračne komore
- Uskla_eneh boja s otpornom zaštitnom bočnom trakom
- Kolutovi za vuču od nehrđajućeg čelika

TRUP

- Pneumatska kobilica (osim modela Roll-Up)
- Krmena ploča od vodootporne šperploče za teške uvjete rada
- Nosač motora od lijevanog aluminija
- Nepovratni ventil za otjecanje vode sa čepom

STANDARDNA OPREMA

- Dva aluminijska vesla
- Daska za sjedenje od vodootporne šperploče
- Elastične trake za pričvršćivanje vesala
- Vijcima pričvršćeni držači vesala (osim na modelima Heavy Duty)
- Pumpa velikog volumena
- Pribor za popravke u vodootpornoj posudici
- Torba za nošenje

* osim modela 200 i 240

** osim model 200

NAJZNAČAJNIJE KARAKTERISTIKE MODELA SERIJE RHINO™

KOMBINACIJA SPORTSKE BRZINE I OBITELJSKE ZABAVE.



MODEL RHINO RIDER™

Sa brzinom i sportskim izgledom osobnog plovila te stabilnošću pneumatskog čamca, Rhino Rider je sjajan način da se zabavite!

- Ugrađena središnja konzola
- Tapecirano jahaće sjedalo
- Vjetrobransko staklo i dva bočna retrovizora
- Komanda daljinskog upravljanja s ključem za pokretanje motora
- Voltmetar i brojač okretaja
- Dva spremnika za gorivo od 12 litara s cijevi i priključcima za gorivo
- Jedno aluminijsko veslo
- Kutija za akumulator

KARAKTERISTIKE SERIJE RHINO

PNEUMATSKA KOMORA

- Isto kao karakteristike serije Quicksilver® na str. 9
- Odvojiv radi lakšeg popravka ili zamjene

TRUP

- Polietilenski trup lijevan rotacijskim postupkom
- Oko za vuču i nosač motora od nehrđajućeg čelika
- Četiri ugrađena koluta za dizanje čamca od nehrđajućeg čelika
- Nepovratni ventil za otjecanje vode
- Dizajn trupa u obliku slova "V"

MODEL RHINO RIB II

Objedinjujući snagu krutog trupa s izvanrednom plovnošću pneumatskog čamca, Rhino RIB II je idealan čamac za pustolovne obitelji.

- Savršen pomoćni čamac s pneumatskim stranicama
- Kapacitet za četiri osobe nosivosti do 475 kg



OPĆE SPECIFIKACIJE QUICKSILVER PNEUMATSKIH ČAMACA

MODEL	KATALOŠKI BROJ DIJELA	DIMENZIJE SKLOPLJENOG ČAMCA – CM	MAKSIMALNO OPTEREĆENJE (KG)	MAKSIMALNA SNAGA MOTORA - KS	MAKSIMALNA TEŽINA MOTORA – KG	MAKSIMALAN BROJ OSOBA	ZRAČNE KOMORE	DIMENZIJE				
								a	b	c	d	
QUICKSILVER SERIJA	200 Roll-Up	AA200RU1N	99 x 56 x 38	230	4	25	2	2	200 cm	130 cm	34 cm	26 kg
	240 Roll-Up	AA240RU1N	99 x 56 x 38	315	5	25	3	2	240 cm	134 cm	36 cm	29 kg
	240 Sport	AA240QS1N	102 x 56 x 46	390	6	25	3	3+ keel	240 cm	152 cm	40 cm	35 kg
	270 Sport	AA270QS1N	102 x 56 x 46	450	10	40	3.5	3+ keel	270 cm	152 cm	40 cm	42 kg
	310 Sport	AA310QS1N	102 x 56 x 46	520	15	40	4	3+ keel	310 cm	152 cm	40 cm	50 kg
	340 Sport	AA340QS1N	102 x 56 x 46	570	15	50	5	3+ keel	340 cm	152 cm	40 cm	56 kg
	240 AirDeck™	AA240EA1N	102 x 56 x 46	480	6	25	3	3+ keel + floor	240 cm	152 cm	40 cm	31 kg
	270 AirDeck	AA270EA1N	102 x 56 x 46	545	10	40	3.5	3+ keel + floor	270 cm	152 cm	40 cm	37 kg
	310 AirDeck	AA310EA1N	102 x 56 x 46	635	15	40	4	3+ keel + floor	310 cm	152 cm	40 cm	39 kg
	340 AirDeck	AA340EA1N	102 x 56 x 46	705	15	50	5	3+ keel + floor	340 cm	152 cm	40 cm	41 kg
	380 Heavy-Duty	AA380HD1N	132 x 71 x 28	760	25	60	6	3+ keel	380 cm	172 cm	44 cm	75 kg
	430 Heavy-Duty	AA430HD1N	135 x 74 x 32	980	25	60	8	4+ keel	430 cm	186 cm	47 cm	87 kg
RHINO SERIJA	Rhino Rider	AA305RR1N	N/A	475	25	60	2	3	305 cm	170 cm	40 cm	130 kg
	Rhino RIB II	AA306QR1N	N/A	475	15	60	4	3	305 cm	170 cm	40 cm	75 kg

NAPOMENA:
Zbog naših stalnih napora da ponudimo najbolje proizvode kojima raspolažemo, Quicksilver pridržava pravo promjene specifikacija pneumatskih čamaca bez najave.

JAMSTVO:
Mercury Marine pruža uz svaki pneumatski čamac Quicksilver 2001. petogodišnje ograničeno jamstvo na materijal i glavne spojeve te jednogodišnje jamstvo na sve druge dijelove, pomoćni pribor i krute trupove.

PNEUMATSKI ČAMCI MERCURY – OPREMA

POKRIVAMO VAS - OD PRAMCA DO KRME.

SKLADIŠTENJE I SJEDENJE



POKRIVAČ PRAMCA SA SPREMIŠTEM

Dio br. 62-808646A1
Tamnoplava Cordura® najlonska vreća koja ne propušta vodu zatvara se nehrđajućim najlonskim zatvaračem i visi pod spremištem na pramcu. Lako se pričvršćuje. Leicht anzubringen.



VREĆA ZA SKLADIŠTENJE ISPOD SJEDALA

Dio br. 62-808647T
Odgovara svim pneumatskim čamcima Quicksilver osim modela 200, 230 i 240. Lijepa vreća za skladištenje usklađene boje od vodootpornog tamnoplavog Cordura najlona. Izdržljiv materijal za dug vijek trajanja.



SJEDALO ZA SPREMANJE STVARI S JASTUKOM PROMJENJIVE ŠIRINE

Dio br. 62-809541A1
Tapecirano sjedalo za spremanje stvari sastavlja se za uporabu na modelima 230 do 340. Lako ga je postaviti i ukloniti. Mjere 25cm vis x 46 cm dub x 69 cm do 84 cm šir.



PNEUMATSKO SJEDALO

Modeli serije Quicksilver®	Dio br.
Roll-Up, Sport, AirDeck™ 230 do 260	62-811816 1
Sport, AirDeck 270 do 340	62-811904 1
Heavy-Duty 380	62-811905T 1

Ovo sivo pneumatsko sjedalo odgovarat će većini modela iz Quicksilver serije, osim Heavy Duty 430. Naručite odgovarajuću veličinu.



PNEUMATSKO SJEDALO S NASLONOM

Dio br. 62-809111 1
Pneumatsko sjedalo s naslonom. Siva boja. Odgovara pneumatskim čamcima Quicksilver serije 270, 300, 310, 330 i 340.

SJEDALO OD BIJELOG VINILA S PRIČVRSNIM METALNIM DIJELOVIMA

Dio br. 62-827658A 1
66 cm široko sjedalo s jastučićem, savijeno unatrag, aluminijskog postolja i s pričvrsnim metalnim dijelovima. Odgovara modelima Quicksilver 270 te većim Sport i Heavy Duty modelima.



JASTUČIĆ-SJEDALO OD BIJELOG VINILA

Dužina	Dio br	Veličina čamca
76 cm	62-809773	230, 240 und 260
86 cm	62-809773 1	270 – 340
102 cm	62-809773 2	380
112 cm	62-809773 3	430

Jastuk od bijelog vinila, ispunjen pjenastom masom odgovara dasci za sjedenje.

Uključuje šest pričvrsnih pritiskača.

PUMPE



BRAVO 220/800 PUMPA ZA AUTOMATSKO NAPUHAVANJE/ISPUHAVANJE

Dio br. 62-809649
Odlikuje se automatskim isključivanjem kad tlak dosegne 200 mb, s ručnim preklapanjem za dodatni tlak prema potrebi. 220 Volta.



BRAVO 12 PUMPA ZA AUTOMATSKO NAPUHAVANJE/ISPUHAVANJE

Dio br. 62-803905
Radi priključena na akumulator vašeg automobila da bi osigurala tlak visine do 300 mb. Samoisključivanje sprečava prekomjerni tlak. Dobiva se u kompletu s univerzalnim adapterima uključujući konektore za ventil i akumulator.

BRAVO 6 PUMPA DVOSTRUKOG DJELOVANJA

Dio br. 62-809631T

Ova ručna pumpa dvostrukog djelovanja i jednostavnog rukovanja mnogo je brža od standardne nožne pumpe. Upotrebljavajte je za jednostruko djelovanje (pumpa pri pritisku) ili dvostruko djelovanje (pumpa pri pritisku i povlačenju).



ADAPTER ZA HALKEY-ROBERTS VENTILE

Promjer cijevi	Dio br.
19 mm (3/4")	62-809685
14 mm (5/8")	62-809685 1

Odgovara starom tipu ventila.

Promjer cijevi	Dio br.
19 mm (3/4")	62-809685 2

Odgovara novom tipu ventila.

POKRIVAČI

POKRIVAČI ZA ČAMAC

Pneumatski model	Dio br.
200, 230, 240	62-823442 1
260, 270	62-811350
300, 310, 330	62-811351
340	62-880860
380	62-811837
430	62-809172

Nepoderivi najlon s inhibitorima UV zraka i voodopornim završnim slojem ZEPEL® štiti vaš pneumatski čamac od sunca, kiše i prljavštine. Može se navući i preko pričvršćenog motora.

AIRDECK PODOVI



AIRDECK PODOVI I POTISNE DASKE

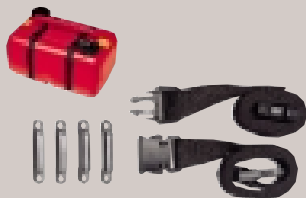
Postojećem pneumatskom čamcu iz serije Quicksilver dodajte još i prednosti AirDecka. AirDeck kao zamjenski pod možete dobiti za modele 230 (iz 1996. godine i novije) – 340.

Kod naručivanja AirDecka kao dodatne opreme koja bi zamijenila pod pokriven daščicama u postojećem čamcu, morate kupiti dva dodatna artikla:

- 1) pumpu dvostrukog djelovanja i
- 2) potisnu dasku. Potisna daska smještena je ispod poda kako bi spriječila da pneumatska kobilica diže pod.

Quicksilver	AirDeck pod	Potisna daska
Pneumatski model	Dio br.	Dio br.
230	62-852870A1	62-852874 3
270	62-852871A1	62-852875 3
300	62-852872A1	62-852875 3
330	62-852873A1	62-852875 3
330 Euro	62-803928A1	62-852875 3

SPREMNIK ZA GORIVO



PRIBOR ZA PRIČVRŠĆIVANJE SPREMNIKA ZA GORIVO

Dio br. 62-809610
Napravljen s polipropilenskim remenčićima radi veće snage i vrhunskog izgleda. Kopče za brzo popuštanje pojednostavljuju zamjenu spremnika.

MOTOR



SPRAVA ZA USMJERAVANJE PRSKANJA

Dio br. 62-809728A1
Pomoću sprave za usmjeravanje prskanja sprečava se da prskanje iz motora ulazi u čamac. Lako ugradiva.



TRAKA ZA PODIZANJE MOTORA

Dio br. 62-809630
Osigurava odvojivu sigurnu ručku za podizanje i spuštanje vanjskoga motora. Može trajno ostati na mjestu. Odgovara izvanbrodskim motorima do 15 KS.



DODATNA PLOČA ZA OLAKŠAVANJE IZGLISIRAVANJA

Dio br. 62-808657A1
Za Mercury® ili Mariner® motore od 6 do 25 KS. Zamišljena radi poboljšanja karakteristika – brže izglisiravanje, bolje ubrzanje.

RASVJETA



PRIČVRŠNO KRMENO ATTWOOD® SVJETLO

Dio br. 62-808768
Ovo opće svjetlo visoko 61 cm zamišljeno je za pneumatske čamce i ostala mala plovila koja nemaju trajno postavljena navigacijska svjetla.



KOMBINIRANO PRAMČANO ATTWOOD SVJETLO S PRIČVRŠNIM POSTOLJEM ZA PNEUMATSKE ČAMCE

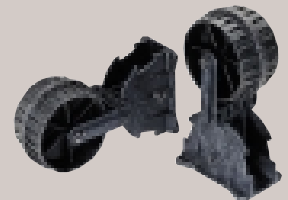
Dio br. 62-808766
Pramčano svjetlo na akumulatorsko napajanje namijenjeno pneumatskim čamcima ili uporabi na drugim površinama gdje se ne može upotrijebiti vijke.

VOČA ČAMCA/TRANSPORT ČAMCA PRIKOLICOM



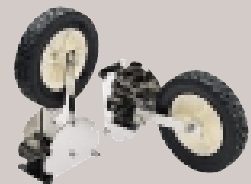
WELLINGTON® PURITAN BOAT TRAKA ZA PRIČVRŠĆENJE ČAMCA NA PRIKOLICU

Dio br. 67-850109
3,05 m dugo 5 cm široko tkanje snage, ali ne i rastezljivosti, najlona. Sprečava popuštanje pričvršnih traka tijekom vuče čamca.



KOTARIĆI ZA PORINUĆE ČAMCA

Dio br. 62-808606A1
Za sve modele serije Quicksilver. Kotarići se lagano okreću preko čvrstih podloga i skupe se da ne smetaju kad se čamac jednom nađe u vodi. Ne hrđaju niti se kvare.



KOTARIĆI ZA PORINUĆE ČAMCA – RAFT RUNNER

Dio br. 62-808659A 1
Za sve modele osim serije Rhino™. Kotarići se lagano okreću preko čvrstih podloga i preklapanjem se podignu da ne smetaju kad se čamac jednom nađe u vodi. Ne hrđaju niti se kvare.

PRIBOR ZA POPRAVKE



RUČKE ZA ČAMAC

- (a) Dio br. 62-811337 1 (sive)
- (b) Dio br. 62-811337 (crne)
- (c) Dio br. 62-859007 (sive)

Dodatne ručke olakšavaju podizanje. Postavite ih bilo gdje na čamcu radi pogodnog prihvaćanja.

Novi model ručke (c) ima dvostruku ulogu: služi i kao kuka za konop.



KOMBINIRANI D-KOLUT I RUČKA ZA PODIZANJE

Dio br. 809777 1

Pojačano otpornim platnom od 1100 dena.

Idealno za svaki pneumatski čamac.



KOLUTOVI OD NEHRĐAJUĆEG ČELIKA

- Dio br. 62-811310 (mali, crni)
- Dio br. 62-811309 (veliki, crni)
- Dio br. 62-811309 (veliki, sivi)

Ovi kolutovi od nehrđajućeg čelika mogu se dodati pneumatskim čamcima radi pričvršćenja spremnika za gorivo, kolutova za dizanje i osiguravanja opreme.



OBLIKOVAN DRŽAČ KONOPCA

- Dio br. 62-811813 (crni)
- Dio br. 62-811813 (sivi)

Pojačan otpornim materijalom od 1100 dena.

Idealan za svaki pneumatski čamac.



TKANJE/ MATERIJAL ZA SJEDALA

- | Dio br. | Tkanje/ Materijal |
|-------------|-------------------|
| 62-818701 2 | (sivo/srebrno) |
| 62-818701 3 | sivo/sivo |
| 62-818701 4 | (sivo/bijelo) |
| 62-818701 5 | (crno/crveno) |

Rabi se za pričvršćivanje drvenih sjedala za komoru (potrebna dva).

M.E.K OTAPALO I SREDSTVO ZA ČIŠĆENJE PRIJE LJEPLJENJA

Dio br. 92-818702

Služi za čišćenje pneumatske komore prije uporabe dvokomponentnog ljepljiva.

DVOKOMPONENTNO LJEPILO

- | Veličina | Dio br. |
|----------|--------------|
| 118ml | 92-818651A 3 |
| 236ml | 92-818651A 4 |
| 473ml | 92-818651A 1 |
| 946ml | 92-818651A 2 |

Rabi se za pričvršćivanje ručki i većih pomoćnih dijelova za pneumatsku komoru čamca. Za uporabu na PVC i Hypalon materijalu.

JEDNOKOMPONENTNO LJEPILO ZA PVC

Dio br. 62-808648

Rabi se za manje popravke i za pričvršćivanje manjih pomoćnih dijelova.

PVC PRIBOR ZA POPRAVKE

Dio br. 92-811314-2

Sadrži dva siva komadića tkanine i jednu tubu ljepljiva u nepropusnoj plastičnoj kutiji.



SEAMGRIP™ TUBA OD 30 g

Dio br. 92-809628

Izvrсна za manje popravke šava ili sitnijih rupa. Potpuno zatvara i popravlja jednim nanošenjem, suši se preko noći.



AQUASEAL1® TUBA OD 30 g

Dio br. 92-809626

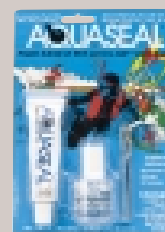
Gušće nego SeamGrip. Popravlja male raspukline i rezove na materijalima od kojih su izrađeni pneumatski čamci poput PVC-a, Hypalona i drugih. Suši se preko noći.



SEAMGRIP KOMBINIRANI PAKET

Dio br. 92-809629

Spojevi se u potpunosti zatvaraju u roku dva sata nakon uporabe kombinacije SeamGripa i Seam Excela (ne lijepi se 15 minuta, što pogoduje brzim popravcima).



AQUASEAL KOMBINIRANI PAKET

Dio br. 92-809627

Kombinacija AquaSeala i Cotola 240 znači da će popravci biti suhi i gotovi za dva sata (neljepljivo 15 minuta).

UPRAVLJANJE



MEHANIZAM ZA UPRAVLJANJE S POSTOLJEM

Dužina sajle	Dio br.
1,8 m (6')	62-827659A 6
2,1 m (7')	62-827659A 7
2,4 m (8')	62-827659A 8
2,7 m (9')	62-827659A 9
3,0 m (10')	62-827659A 10
3,4 m (11')	62-827659A 11
3,7 m (12')	62-827659A 12

Ovaj mehanizam za upravljanje s postoljem montiranim na pod izrađen je od mat čelične cjevaste konstrukcije. Mehanizam uključuje okvir postolja, volan od 33 cm, ležište volana, rotacijski mehanizam, sajlu i pričvrstne metalne dijelove (četiri T-matice, vijka i podloška). Ne uključuje komandu daljinskog upravljanja, sajle mjenjača i gasa ili pričvrstni pribor za motor.

NOSAČ UPRAVLJAČKOG MEHANIZMA S PRIČVRSNIM METALNIM DIJELOVIMA

Dio br. 62-827659A1

Ovaj upravljački mehanizam s postoljem montiranim na pod izrađen je od mat nehrđajuće čelične cjevaste konstrukcije. Pribor uključuje okvir postolja, volan od 33 cm, ležište za volan, rotacijski mehanizam, sajlu upravljačkog mehanizma i pričvrstni pribor (četiri matice, vijka i podloška).

VOLAN – 33 cm

Dio br. 62-827667

Mekani volan presvučen poliuretanom za ugodnije upravljanje.



POSTOLJE

Dužina sajle	Dio br.
1,8 m (6')	62-827640A 6
2,1 m (7')	62-827640A 7
2,4 m (8')	62-827640A 8
2,7 m (9')	62-827640A 9
3,0 m (10')	62-827640A 10
3,4 m (11')	62-827640A 11
3,7 m (12')	62-827640A 12

Ovaj poprečni upravljački mehanizam podesive širine od aluminijske cijevi pričvršćuje se za prihvatne dijelove na vrhu komore. Uključuje poprečni okvir, volan od 33 cm, ležište za volan, zupčastu letvu, sajlu upravljačkog mehanizma i pričvrstne metalne dijelove (četiri vijka s glavama, leptir-matice i dva podloška). Ne uključuje komandu daljinskog upravljanja, sajle mjenjača i gasa ili pričvrstni pribor za motor.

POPREČNI UPRAVLJAČKI MEHANIZAM S PRIČVRSNIM METALNIM DIJELOVIMA

Dio br. 62-827640T

Samo poprečni okvir od aluminijske cijevi, podesive širine. Uključuje pričvrstne metalne dijelove. Zasebno naručite prihvatne dijelove.

PRIHVATNI DIO

Dio br.	62-809107 (crni)
Dio br.	62-809107 1 (srebrni)

Prihvatni dio od 46 cm za uporabu uz poprečni upravljački mehanizam (potrebna dva).

AquaSeal je registriran zaštitni znak, a SeamGrip je zaštićen znak McNett korporacije. Attwood je registrirana marka Attwood korporacije, Cordura, Hypalon i Zepel su registrirane marke E.I. du Pont de Nemours and Company. Wellington je registrirana marka tvrtke Leisure Products, Inc. Sve ostale marke pripadaju korporaciji Brunswick. Quicksilver pneumatski čamci proizvod su Mercury Marine.

**UPAMTITE – PRSLUCI ZA SPAŠAVANJE PLUTAJU. VI NE: UVIJEK
UPOTREBLJAVAJTE UZICU SIGURNOSNOG PREKIDAČA.**

Za dodatne informacije o cjelovitoj liniji naših proizvoda,
posjetite našu web stranicu www.marinepower.com

QUICKSILVER®



Swedish version of this document is available at www.iso.org s
ISO 9001:2008.

VISIT OUR WEB SITE: www.marinepower.com

© M.P.E. 2000 PPH GB PRINTED IN BELGIUM 90-822489-01

Mercury Marine neprestano istražuje načine da unaprijedi dizajn, proizvodnju i distribuciju svojih proizvoda. Stalno se uočavaju promjene u specifikacijama motora, brodova i opreme. Ulaže se golem trud kako bi literatura o prodaji i servisiranju koja izlazi bila aktualna. Ovu brošuru ne bi trebalo promatrati samo kao precizan vodič kroz najnovije specifikacije. Ova brošura nije niti prodajna ponuda za neki određeni motor, brod ili opremu. Distributeri i trgovci proizvoda Mercury Marine nisu zastupnici Mercury Marine i nemaju ovlasti obvezati Mercury Marine bilo kakvim izričitim jamstvom ili predstavljanjem, što uključuje, ali nije ograničeno na predstavljanje u vezi s proizvodima, prodajom, načinom primjene proizvoda ili servisiranja.