

**QUICKSILVER®**

**QUICKSILVER - KUMIVENEET 2001**  
UUTTA ILMAA VENEILYYN.



**Mercury Marine on edustanut parasta laatua veneilyalan tuotteissa jo yli 60 vuoden ajan.**

Maailman toiseksi suurimpana kumiveneiden valmistajana Quicksilver Inflatables –yksikkö jatkaa korkean laadun tiellä valmistamalla kestäviä kumiveneitä, jotka täyttävät hyvin Mercuryn maineen asettamat vaatimukset.

Quicksilver-kumiveneissä on saumoista vahvistettu, tiukkakudoksinen ja luja (1100 decitexin) PVC-kangas, jossa on venymätön polyesterinen sisäosa sekä ruostumattomasta teräksestä tehty varustus. Quicksilver-kumiveneet tarjoavat etuina helpon kannettavuuden, turvallisen vakauden, nopean vesille saannin ja helpon käytön ja ajon kaikissa tyyppi- ja kokoluokissa. Voit siis varustaa veneesi tutkimusretkelle saariston sokkeloihin, sukellusretkeä varten tai pelkäksi apuveneeksi purje- tai muuhun veneeseesi – Quicksilver-kumiveneet antavat uusia mahdollisuuksia veneilyyn.

## **RHINO™ SARJA**

**OIKEA VENE OIKEISIIN SEIKKAILUIHIN VESILLÄ.**

Kestävien **Rhino Riderien™** ja **Rhino RIB II** kanssa rantautuminen sujuu ongelmitta. **Rhino Rider™** ja **Rhino RIB II**-mallit sisältävät kumpikin rotaatiovaletun polyeteenirungon, jonka materiaali on sama kuin lujimmissa koskikanooteissa. Runko kestää raapimisen ja iskut, joita aina sattuu kivisillä rannoilla.

Puolittaisen V-runkonsa ansiosta nämä Rhino-mallit halkaisevat vesiä mallikkaasti. Lujat ilmasäiliöt antavat hyvän kantavuuden ja vakauden ajon aikana. Joten ei muuta kuin matkaan kohti seikkailuja: valitse vesien kestävin kumivene Rhino-mallistosta.

**KESTÄVIÄ JA AINA VALMIINA MATKAAN**

**Rhino RIB II** on täydellinen apuveneenä  
Ominaisuuksina muun muassa korjausta  
tai vaihtoa varten helposti irrotettavat  
ilmasäiliöt.



Haluaisitko RIB-mallin?  
Kysy myyjältäsi myös Valiant  
RIB -malleja, jotka kuuluvat  
nyt osana Mercury Mariner  
-perheeseen



Keskikulpetti-istuimella ja ilmatäytteisellä  
laidalla varustetussa **Rhino Rider** -mallissa  
yhdistyy urheilullisuus ja kumiveneen vakaus.



# 10

## 10 SYYTTÄ

### OSTAA QUICKSILVER-KUMIVENE.

#### 1 VAHVEMPI KANGAS

Quicksilverin kokoon taittavissa veneissä käytetään jopa 25 % vahvempaa kangasta kuin joidenkin muiden valmistajien vastaavissa veneissä. Siksi Quicksilver on lujempi ja kestää kauemmin.



perämootorin kiinnityskohta, ruostumattomat teräshankaimet, keulakahva ja säilytyskassi (paitsi RIB-malleissa).



#### 2 VAHVA KOVAPOHJA

Rhino Rider ja Rhino II -mallissa on erittäin luja polyeteenirunko.



#### 4 ILMATÄYTTEINEN KÖLI

Kaikissa Quicksilverin AirDeck- ja Sport-malleissa on ilmatäytteinen köli pohjan alla. Minkä ansiosta veneen suorituskyky on hyvä kilpailijoiden tasapohjaisiin verrattuna.



#### 3 VARUSTUS

Kaikissa Quicksilver-kumiveneissä on vakiona kaikki perusvarusteet, joita tarvitaan veneilyn aloittamiseksi. Mukana on täyttöpumppu, souluistuin, paikkaussarja, aivot tai melat, alumiinista tai ruostumattomasta teräksestä tehty

#### 5 LAADUNVARMENNUS

ISO 9002 -sertifiointi on myönnetty kokoon taitettavien Quicksilver-kumiveneiden valmistukselle. Mikä varmistaa sen, että jokaisen veneen laatu on hyvä ja tarkasti teknisten vaatimusten mukainen.

KANNETTAVAA ILOA

## 6 ALAS TAITTUVAT HANKAIMET

Tämä hankainratkaisu mahdollistaa airojen tukeutumisen ilmasäiliöiden ulkolaidalle, minkä ansiosta säiliön päälle jää enemmän vapaata tilaa.

## 7 TESTATTU RAKENNE

Quicksilver-kumiveneiden rakenne on saavuttanut nykyisen korkean tason vuosien kehitystyön myötä. Näille veneille on kertynyt yhteensä yli 11 miljoonaa käyttötuntia vesillä.



## 8 T-TYYPIN SÄILYTYSKASSI

Ja kun on aika kääriä vene kokoon, Quicksilverin T-mallinen säilytyskassi osoittautuu paljon paremmaksi kuin vetoketjukassi.



## 9 LAAJA VALIKOIMA

Quicksilverin kumivenevalikoima kattaa kaiken apujollista avomerren vauhtiveneisiin. Kokoon käärittävät, ilmatäytteisellä pohjalla varustetut, urheiluveneet ja kovalla pohjalla varustetut RIB-mallit - oikea malli jokaiseen lähtöön.



## 10 PITÄÄ MINKÄ LUPAA

Quicksilver myöntää jokaisen uuden kumiveneen kankaalle viiden vuoden takuun sekä vuoden takuun kaikille muille osille, varusteille ja kiinteille rungoille. Quicksilver-kumiveneet kuuluvat Mercury Marine – konserniin – maailman suurimpaan venemoottoriyhtiöön. Maineikkaita sisaryrityksen tuotemerkkejä ovat muun muassa Bayliner, Boston Whaler ja Sea Ray, kaikki maailman suurimmalta huvivenevalmistajalta. Tällainen seura velvoittaa: Quicksilver pitää, minkä lupaa !



Quicksilverin laaja kumivenevalikoima kattaa monet veneilytarpeet ja näihin kumiveneisiin voit luottaa niin kotirannassa kuin avomerelläkin. Kestävyyden takaa luja kangas, joten Quicksilver sietää kovaakin käyttöä. Ja valittavanasi on neljä venetyyppiä: Roll-Up, Sport, AirDeck™ ja Heavy-Duty – oikea vene joka lähtöön.

## QUICKSILVER-SARJA

AITO KUMIVENE KAIKILLE VESILLE.

**Roll-Up 200 ja 240** –mallit: nämä edulliset kahden hengen pienveneet sopivat mainiosti lyhyille matkoille esim. purjeveneestä maihin. Rakenteeseen kuuluvan sälesäpohjan ansiosta Roll-Up-mallien laittaminen vesille lähtökuntoon käy nopeasti samoin kuin purkaminen ja pakkaaminen kassiin, joka sopii mainiosti veneen säilytystiloihin tai auton takakonttiin. Nämä mallit ovat parhaimmillaan lyhyillä matkoilla ja ne kestävät käytössä vuodesta toiseen.

**Sport 240, 270, 310 ja 340** –mallit: pieniin kuljetustarpeisiin ja veneretkiin saariston suojissa. Nämä perinteisen oloiset kumiveneet kantavat koko perheen ja

varusteet vaivatta. Yleiskäyttöiset Sport-mallit sisältävät puisen lattian ja niissä yhdistyy helppo säilytettävyyys ja kannettavuus sekä toisaalta edullisuus, jota voi odottaa vain maailman johtavalta kumivenevalmistajalta.

**AirDeck 240, 270, 310 ja 340** –mallit: nämä pienkumiveneiden deluxe-versiot antavat lisää sisätilaa. Niissä on uusi väritys sekä kevyt, korkeapaineinen ilmatäytteinen lattia, joten ne painavat noin 25 prosenttia vähemmän kuin vastaavat puulattialla varustetut mallit. Keveiden AirDeck-mallien painoarvoa lisää niiden erinomainen suorituskyky.



Vuoden 2001 AirDeck-mallien uusi väritys antaa lisää keveyttä tähän kumivenealuokkaan.

**Heavy-Duty 380 ja 430** –mallit: nämä vesien työjuhdat luotiin kestäämään paineilmasukelluksen ja meripelastustyön kovat vaatimukset. Näissä kumiveneiden strategiset kohdat on tehty kaksinkertaisesta vahvistetusta kankaasta, kestäämään kovan käytön aiheuttama hankautuminen ja kuluminen. Heavy-Duty-mallien varustukseen kuuluvat myös veneen sisäpuoliset rosteriset renkaat matkustajien turvaksi ja varusteiden kiinnittämiseksi. Niissä on myös seitsemän ulkopuolista kantokahvaa, jotka helpottavat veneen kantamista ja vedestä nostamista. Erittäin hyvin näkyvästä "Mercury Red" –kankaasta valmistetut veneet huomataan varmasti.

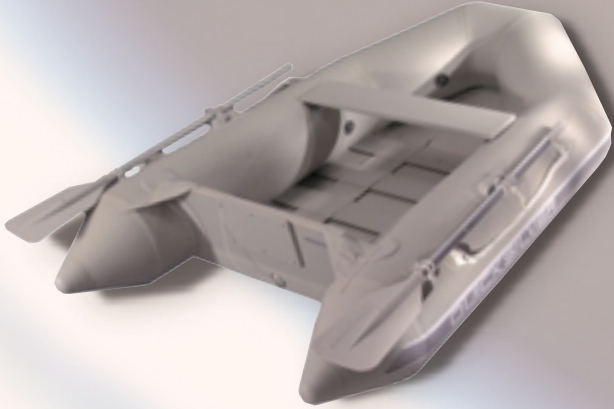


Näyttävät ja näkyvät  
Heavy-Duty-kumiveneet  
ovat valmiita kaikkiin  
koitoksiin.

**UUSI MUOTOILU VUODELLE 2001.**

# QUICKSILVER®,-SARJAN PÄÄPIIRTEET

TEHTY KÄYTETTÄVÄKSI, LÄHES MITEN TAHANSA.



## ROLL-UP 200 & 240 -MALLIT

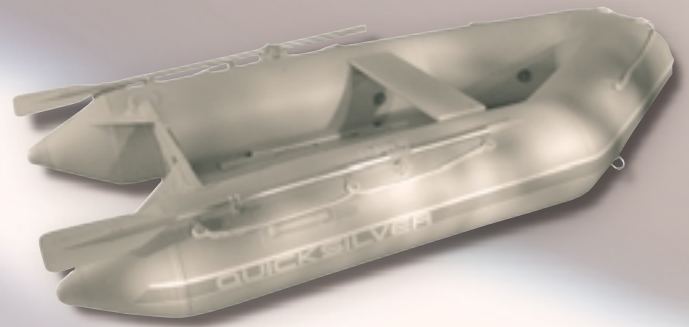
*Ehkä kaikkein helpoimmat kumiveneet laittaa veneilykuntoon sekä säilytykseen. Roll-Up-mallit ovat kestäviä ja parhaimmillaan lyhyillä matkoilla.*

- Edullisia kahden hengen pikkuveneitä
- Sälesisäpohja
- Kompakteja ja helposti kannettavia

## SPORT 240, 270, 310, & 340 -MALLIT

*Apuveneeksi ja koko perheen huviveneeksi, näissä veneissä on paljon tilaa ihmisille ja lastille.*

- Perinteisiä yleiskäyttöisiä veneitä
- Puiset lattialaudat
- Helppo säilyttää ja kuljettaa



## AIRDECK™ 240, 270, 310, & 340 -MALLIT

*Uuden muotoilun ja värityksen omaavat vuoden 2001 AirDeck-mallit tuovat aivan uuden tyylin QuickSilver-kumiveneperheeseen.*

- Apuveneiden deluxe-versiot
- Kevyt, korkeapaineiden ilmatäytteinen pohja (noin 25 prosenttia kevyempi kuin vastaavat puulattiamallit)
- Lisää sisätilaa



## HEAVY-DUTY 380 & 430 -MALLIT

*Vesien uudet työjuhdat, Heavy-Duty-mallit ovat ihanteellisia käytössä, jossa vaaditaan hyvää lujuutta ja runsaasti tilaa.*

- Parhaimmillaan sukeltajien käytössä ja meripelastuskäytössä
- Strategiset kohdat kaksinkertaisesta vahvistetusta kankaasta hankautumisen ja viiltymisen estämiseksi
- Lujat alumiinikehystetyt lattialevyt
- Sisäpuoliset rosteriset kiinnitysrenkaat varusteille
- Seitsemän ulkopuolista kantokahvaa kantamista ja vesiltä nostoa varten





## **QUICKSILVER-SARJAN OMINAISUUDET**

### **ILMAPUTKET**

- LUJAA (1100 DECITEX) PVC-KANGASTA, JOSSA  
TIHEÄKUDOKSINEN, VENYMÄTÖN POLYESTERISISUS
- NOSTOKAHVAT
- HALKEY-ROBERTS-ILMAVENTTIILIT (PAITSI MALLEISSA 200 JA 240)
- KEULAN D-RENGAS, JOHON ON YHDISTETTY NOSTOKAHVA
- ERILLISET SISÄISET ILMAKAMMIOT
- HANKAUSJÄLJET ESTÄVÄ, KESTÄVÄ TÖRMÄYSLISTA
- RUOSTUMATTOMASTA TERÄKSESTÄ TEHDYT HANKAIMET

### **RUNKO**

- ILMATÄYTTENEN KÖLI (PAITSI KOKOON TAITETTAVISSA ROLL-UP-MALLEISSA)
- LAADUKKAASTA MERIVANERISTA TEHTY LUJA PERÄLAUTA
- VALUALUMIININEN MOOTTORITELINE
- YKSISUUNTATYHJENNYSVENTTIILI, JOSSA TULPPA

### **VAKIOVARUSTUS**

- KAKSI ALUMIINIAIROA TAI MELAA
- LAADUKKAASTA MERIVANERISTA TEHTY PENKKISARJA
- JOUSTAVAT AIRONKANNAKEHIHNAT
- TAPPIHANKAIMET (PAITSI HEAVY-DUTY-MALLIT)
- TEHOKAS TÄYTTÖPUMPPU
- PAIKKAUSSARJA VEDENPITÄVÄSTI PAKATTUNA
- KANTOKASSI

\* PAITSI MALLEISSA 200 JA 240

\*\* PAITSI 200 MALLI

# RHINO™ SARJAN TÄRKEIMMÄT OMINAISUUDET

URHEILULLISUUS, TURVALLISUUS JA KOKO PERHEEN ILO.



## RHINO RIDER™ -MALLI

*Urheilullisuuden ja kumiveneelle ominaisen vakauden ansiosta Rhino Riderissa on paljon ainesta iloiseen veneilyyn!*

- Sisältää keskipulpetin
- Satulamallinen pehmustettu vinyyli-istuin
- Tuulilasi ja kaksi sivupeiliä
- Paneeli virta-avainkäynnistykselle ja kaukohallintalaitteelle
- Volttimittari ja kierroslukumittari
- Kaksi 12 litran bensiinisäiliötä polttoaineletkuineen
- Yksi alumiinimela
- Akkukotelo

## RHINO-SARJAN OMINAISUUDET

### ILMAPUTKET

- SAMAT KUIN QUICKSILVER®-SARJASSA SIVULLA YHDEKSÄN
- IRROTETTAVISSA KORJAAMISTA TAI VAIHTAMISTA VARTEN

### RUNKO

- ROTAATIOVALETTU POLYETEENIRUNKO
- RUOSTUMATTOMAT TERÄKSISET HANKAINLENKIT JA MOOTTORITELINE
- NELJÄ RUOSTUMATONTA TERÄKSISTÄ NOSTOLENKKIÄ
- ITSE TYHJENEVÄ ISTUMATILA
- RUNKOMUOTO PUOLI-V

## RHINO RIB –MALLI

*Mallissa yhdistyy kiinteän rungon lujuus ja kumiveneen hyvä kelluvuus. Rhino RIB II on ihanteellinen vene seikkailunhaluiselle perheelle.*

- Täydellinen apuvene, jossa kolhuja kestävä laitarakenne
- 475 kilon kantavuus riittää neljälle hengelle ja varusteille



## QUICKSILVER-KUMIVENEIDEN TEKNISET TIEDOT

MALLI	OSANUMERO	MITAT PAKATTUNA - CM	SUURIN KUORMA	SUURIN MOOTTORITEHO	SUURIN MAHDOLLINEN MOOTTORINPAINO (kg)	SUURIN HENKILÖKANTAVUUS	ILMASÄILIÖT	MITAT				
								a	b	c	d	
QUICKSILVER-SARJA	200 Roll-Up	AA200RU1N	99 x 56 x 38	230	4	25	2	2	200 cm	130 cm	34 cm	26 kg
	240 Roll-Up	AA240RU1N	99 x 56 x 38	315	5	25	3	2	240 cm	134 cm	36 cm	29 kg
	240 Sport	AA240QS1N	102 x 56 x 46	390	6	25	3	3 + köli	240 cm	152 cm	40 cm	35 kg
	270 Sport	AA270QS1N	102 x 56 x 46	450	10	40	3.5	3 + köli	270 cm	152 cm	40 cm	42 kg
	310 Sport	AA310QS1N	102 x 56 x 46	520	15	40	4	3 + köli	310 cm	152 cm	40 cm	50 kg
	340 Sport	AA340QS1N	102 x 56 x 46	570	15	50	5	3 + köli	340 cm	152 cm	40 cm	56 kg
	240 AirDeck™	AA240EA1N	102 x 56 x 46	480	6	25	3	3 + köli + lattia	240 cm	152 cm	40 cm	31 kg
	270 AirDeck	AA270EA1N	102 x 56 x 46	545	10	40	3.5	3 + köli + lattia	270 cm	152 cm	40 cm	37 kg
	310 AirDeck	AA310EA1N	102 x 56 x 46	635	15	40	4	3 + köli + lattia	310 cm	152 cm	40 cm	39 kg
	340 AirDeck	AA340EA1N	102 x 56 x 46	705	15	50	5	3 + köli + lattia	340 cm	152 cm	40 cm	41 kg
	380 Heavy-Duty	AA380HD1N	132 x 71 x 28	760	25	60	6	3 + köli	380 cm	172 cm	44 cm	75 kg
	430 Heavy-Duty	AA430HD1N	135 x 74 x 32	980	25	60	8	4 + köli	430 cm	186 cm	47 cm	87 kg
RHINO-SARJA	Rhino Rider	AA305RR1N	N/A	475	25	60	2	3	305 cm	170 cm	40 cm	130 kg
	Rhino RIB II	AA306QR1N	N/A	475	15	60	4	3	305 cm	170 cm	40 cm	75 kg

### HUOM!

Jatkuvan tuotekehitystyön takia Quicksilver Inflatables pidättää oikeuden muuttaa teknisiä tietoja.

### TAKUU:

Mercury Marine myöntää jokaisen vuoden 2001 Quicksilver-kumiveneen kankaalle ja saumoille täyden viiden vuoden sekä kiinteille rungoille ja muille osille ja varusteille yhden vuoden takuun.

# MERCURY KUMIVENEVARUSTEET

KEULASTA PERÄÄN, KAIKEN KATTAVASTI.

## SÄILYTYS & ISTUIMET



### KEULAPENKKI - PUSSISARJA

Osanumero 62-808646A 1

Vettä hylkivä, tummansininen Cordura® nailonista valmistettu pussi, jossa ruostumaton/syöpyvätön vetoketju. Pussi ripustetaan keulavahvikkeen alle. Helppo kiinnittää.



### SÄILYTYSPUSSI PENKIN ALLE

Osanumero 62-808647T

Sopii kaikkiin Quicksilver-kumiveneisiin paitsi malleihin 200, 230 ja 240. Hyvä näköinen, värisovitettu säilytyspussi, joka on tehty vettä hylkivästä Cordura-nailonista. Kestävä rakenne takaa pitkän käyttöiän.



### SÄÄDETTÄVÄ SÄILYTYSSTILALLINEN ISTUIN JA ISTUINTYNNY

Osanumero 62-809541A 1

Pehmustettu säilytystilallinen istuin voidaan säätää helposti malleihin 230-340. Helppo asentaa ja irrottaa. Mitat (k x s x l) 25cm x 46cm x 69 - 84 cm.



### ILMATÄYTYNEIN PERÄISTUIN

Quicksilver® -sarjan mallit	Osanumero
Roll-Up, Sport, AirDeck™ 230 - 260	62-811816 1
Sport, AirDeck 270 - 340	62-811904 1
Heavy-Duty 380	62-811905T 1

Tämä harmaa peräistuini sopii useimpiin Quicksilver-kumiveneisiin paitsi Heavy-Duty 430 -malliin. Tilaa oikea koko.



### ILMATÄYTYNEIN PENKKI

Osanumero 62-809111 1

Ilmatäyteinen penkki-istuin, jossa myös selkänoja. Väritään harmaa. Sopii Quicksilver-kumiveneisiin 270, 300, 310, 330 ja 340.

### PENKKI-ISTUIN - VALKOINEN VINYYLI, KIINNITYSVARUSTEET

Osanumero 62-827658A 1

66 cm leveä taakse taittuva tyynyistuini, jossa alumiinijalusta ja kiinnitysvarustus. Sopii Quicksilver 270 -malliin ja suuriin Sport- ja Heavy-Duty-malleihin.



### VALKOINEN VINYYLI-ISTUINTYNNY

Pituus	Osanumero	Veneen koko
76 cm	62-809773	230,240 ja 260
86 cm	62-809773 1	270-340
102 cm	62-809773 2	380
112 cm	62-809773 3	430

Valkoista vinyyliä, vaahtomuovitäyteinen tyyny sopii penkille. Kiinnitys seitsemällä nepparilla.

## TÄYTTÖPUMPUT

### BRAVO 220/800, AUTOMAATTINEN TÄYTTÖ-/ TYHJENNYPUMPPU

Osanumero 62-809649

Sisältää automaattisen katkaisun, kun paine saavuttaa arvon 200 mb. Käsikäyttöisen katkaisueston avulla lisätäyttö mahdollista tarvittaessa. 220 voltia.



### BRAVO 12, AUTOMAATTINEN TÄYTTÖ-/TYHJENNYPUMPPU

Osanumero 62-803905

Toimii auton akusta, täyttöpaine enintään 300 mbar. Automaattinen katkaisu estää ylipaineen. Toimitetaan täydellisenä suutinsovituksen sekä venttiili- ja akkuliitinten kanssa.



### BRAVO 6, KAKSITOIMINEN TÄYTTÖPUMPPU

Osanumero 62-809631T

Tämä helpokäyttöinen, kaksitoiminen ilmapumppu on paljon nopeampi kuin normaalit poljettavat pumput. Voit käyttää sitä joko yksitoimisena (pumppaa painettaessa) tai kaksitoimisena (pumppaa sekä painettaessa että nostettaessa)



### HALKEY-ROBERTS-VENTTIILISOVITE

Letkun halkaisija	Osanumero
19 mm (3/4")	62-809685
14 mm (5/8")	62-809685 1

Sopii vanhan tyyppisiin venttiileihin.

Letkun halkaisija	Osanumero
19 mm (3/4")	62-809685 2

Sopii uuden tyyppisiin venttiileihin.

## PEITTEET

### BOAT COVER

Kumivenemalli	Osanumero
200, 230, 240	62-823442 1
260, 270	62-811350
300, 310, 330	62-811351
340	62-880860
380	62-811837
430	62-809172

Repeilemätöntä nailonia, joka on pinnoitettu UV-valolta suojaavalla kerroksella ja vettä hylkivällä ZEPEL-pinnalla. Peitto suojaa kumivenettä auringolta, sateelta ja lialta. Menee myös veneeseen kiinnitetyn moottorin päälle.

## AIRDECK -LATTIAT



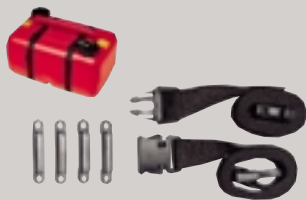
### AIRDECK-LATTIAT JA VASTALEVY

Voit täydentää Quicksilver-kumiveneesi AirDeck-mallien eduilla. AirDeck on saatavissa korvaavana lattiana malleihin 230 (vuoden 1996-mallista lähtien) – 340. Kun AirDeck tilataan puisten lattialautojen tilalle käytettyyn veneeseen, lisäksi on ostettava kaksi ylimääräistä osaa:

- 1) kaksitoiminen täyttöpumppu ja
- 2) vastalevy. Vastalevy laitetaan lattian alle estämään ilmatäyteen kolin työntymisen ylös lattian alle.

Quicksilver-kumiveneemalli	AirDeck-lattian osanumero	Vastalevyn osanumero
230	62-852870A 1	62-852874 3
270	62-852871A 1	62-852875 3
300	62-852872A 1	62-852875 3
330	62-852873A 1	62-852875 3
330 Euro	62-803928A 1	62-852875 3

## POLTTOAINESÄILIÖ



### POLTTOAINESÄILIÖN PAIKALLAANPITOSARJA

Osanumero 62-809610

Lujat, tyylikkäävät polyesterihihnat. Pikasolkien ansiosta säiliön vaihto on yksinkertaista.

## MOOTTORI



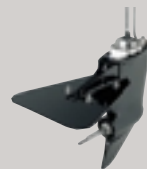
### ROISKEOHJAIN

Osanumero 62-809728A 1  
Roiskeohjain estää moottorin aiheuttamien roiskeiden pääsemistä veneen sisään. Helppo asentaa.



### MOOTTORINNOSTOKAHVA

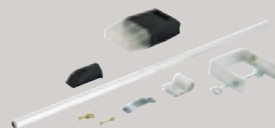
Osanumero 62-809630  
Irrotettava, turvallinen kahva moottorin nostamiseksi veneestä tai veneeseen. Voidaan jättää pysyvästi paikalleen. Sopii perämoottoreihin, joiden teho on enintään 15 hv.



### HYDROFOIL-VAKAUTINSARJA

Osanumero 62-808657A 1  
Mercury ja Mariner perämoottorimalleihin 6–25 hv. Suunniteltu parantamaan suorituskykyä – nopeampi liukuun nousu ja parempi kiihtyvyys.

## KULKUVALOT



### ATTWOOD® CLAMP-ON STERN LIGHT

Osanumero 67-808768  
Tämä 61 cm korkeassa tangossa oleva ympärivalaiseva valo on suunniteltu erityisesti kumiveneisiin ja muihin pieniin veneisiin, joissa ei ole kiinteästi asennettuja kulkuvaloja.



### ATTWOOD-YHDISTELMÄKEULAVALO JOKA SISÄLTÄÄ KIINNITYSVARUSTEET KUMIVENETTÄ VARTEN

Osanumero 67-808766  
Paristokäyttöinen valo, joka on suunniteltu kiinnitettäväksi kumiveneisiin tai muihin pintoihin, joissa ei voida käyttää ruuveja.

## TRAILERIKULJETUS



### WELLINGTON® PURITAN – TRAILERIKIINNITYSHIHNA

Osanumero 67-850109  
3,05 m pitkä 5 cm leveä hihna, joka on luja ja venymätön, estää hihnan löystymisen trailerikuljetuksen aikana.



### DINGHY DOLLY – VESILLELASKUPYÖRÄT

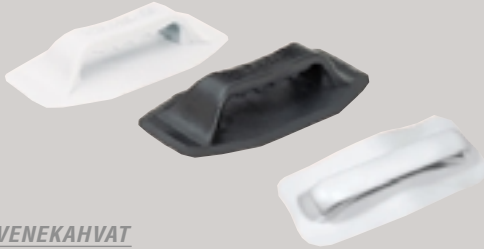
Osanumero 62-808606A 1  
Kaikkiin Quicksilver-sarjan malleihin. Pyörät pyörivät hyvin kovilla pinnoilla ja kääntyvät pois tieltä, kun vene on vedessä.



### RAFT RUNNER – VESILLELASKUPYÖRÄT

Osanumero 62-808659A 1  
Kaikkiin muihin malleihin paitsi Rhino™-sarjaan. Pyörät pyörivät hyvin kovilla pinnoilla ja kääntyvät pois tieltä, kun vene on vedessä. Eivät ruostu tai syövy käytössä.

## KORJAUSTARVIKKEET



### VENEKAHVAT

- (b) Osanumero 62-811337 1 (harmaa)  
 (b) Osanumero 62-811337 (musta)  
 (c) Osanumero 62-857007 (harmaa)

Lisäkahvat helpottavat nostamista. Voit kiinnittää ne mihin kohtaan tahansa veneessä hyvän otteen saamiseksi. Uuden mallisessa kahvassa (c) kaksinkertainen kiinnitys.



### YHDISTETTY D-RENGAS JA NOSTOKAHVA

Osanumero 809777 1

Kiinnitetty lujaan 1100 denierin kankaaseen. Sopii kaikkiin kumiveneisiin.



### RUOSTUMATTOMAT KIINNITYSRENKAAT

- Osanumero 62-811310 (pieni, musta)  
 Osanumero 62-811309 (suuri, musta)  
 Osanumero 62-811309 1 (suuri, harmaa)

Näillä ruostumattomasta teräksestä valmistetuilla kiinnitysrenkailla voidaan kiinnittää varusteita, polttoainesäiliö tai käyttää nostorenkaina.



### VALUMUOVINEN KÖYDENPIDIKE

- Osanumero 62-811813 (musta)  
 Osanumero 62-811813 1 (harmaa)

Kiinnitetty lujaan 1100 denierin kankaaseen. Sopii kaikkiin kumiveneisiin.



### ISTUINVERKKO/KANGAS

- |             |                    |
|-------------|--------------------|
| Osanumero   | Verkko/kangas      |
| 62-818701 2 | (harmaa/hopea)     |
| 62-818701 3 | (harmaa/harmaa)    |
| 62-818701 4 | (harmaa/valkoinen) |
| 62-818701 5 | (musta/punainen)   |

Käytetään puuistuinten kiinnittämiseksi ilmasäiliöihin (tarvitaan kaksi).

### M.E.K LIUOTE- JA PUHDISTUSAINE

Osanumero 92-818702

Käytetään paikkauskohdan puhdistamiseksi ennen kaksoiskomponenttiliiman levittämistä.

### 2-KOMPONENTTILIIMA

- |        |              |
|--------|--------------|
| Koko   | Osanumero    |
| 118 ml | 92-818651A 3 |
| 236 ml | 92-818651A 4 |
| 473 ml | 92-818651A 1 |
| 946 ml | 92-818651A 2 |

Käytetään kahvojen ja suurehkojen varusteiden kiinnittämiseksi kumiveneen ilmasäiliöihin. Sopii PVC- ja Hypalon-kankaalle.

### 1-KOMPONENTTINEN PVC-LIIMA

Osanumero 92-808648

Käytetään pieniin korjauksiin ja pienten varusteiden kiinnittämiseen.

### PVC-PAIKKAUSSARJA

Osanumero 92811314-2

Sisältää 2 palaa harmaata kangasta ja putkilon liimaa vesitiiviissä muovipakkauksessa.



### SEAMGRIP™-LIIMA, N. 30 G PUTKILO

Osanumero 92-809628

Erinomainen liima pienten saumavikojen tai pistovaurioiden paikkaamiseen. Tiivistää ja paikkaa samalla kertaa, kuivuu n. 10 tunnissa.



### AQUASEAL®, N. 30 G PUTKILO

Osanumero 92-809626

Paksumpaa kuin SeamGrip. Soveltuu pienten repeäminen ja viiltojen paikkaamiseen kumiveneissä, jotka on tehty PVC-, Hypalon- tai muusta kankaasta. Kuivuu n. 10 tunnissa.



### SEAMGRIP COMBO PACK

Osanumero 92-809629

Tiivistä saumat kahdessa tunnissa käyttämällä tuotteiden SeamGrip ja Seam Excel yhdistelmää (puristustarve 15 minuuttia, nopeisiin paikkauksiin).



### AQUASEAL COMBO PACK

Osanumero 92-809627

AquaSeal- ja Cotel-240-tuotteen yhdistelmä, paikkaus kuivuu kahdessa tunnissa (puristustarve 15 minuuttia).

## OHJAUS



### OHJAUSJALUSTASARJA

Kaapelipituus	Osanumero
1,8 m (6')	62-827659A 6
2,1 m (7')	62-827659A 7
2,4 m (8')	62-827659A 8
2,7 m (9')	62-827659A 9
3,0 m (10')	62-827659A10
3,4 m(11')	62-827659A11
3,7 m (12')	62-827659A12

Tämä pohjaan kiinnitettävä ohjauslaiteyksikkö on tehty vahvasta ruostumattomasta teräsputkesta. Sarjaan sisältyy kiinnityskehikko, ohjauspyörä (33 cm), ohjausrumpu, ohjauskaapeli ja kiinnitystarvikkeet (neljä T-mutteria, pulttia ja välilevyä). Sarjaan ei sisälly kaukohallintalaitetta, kaasus- ja vaihdekaapeleita tai kiinnityssarjoja moottorille.

### OHJAUSPYLVÄSSARJA JA KIINNITYSVARUSTEET

Osanumero 62-827659A 1

Tämä lattiaan kiinnitettävä jalustallinen ohjausyksikkö on tehty lujasta ruostumattomasta teräsputkirakenteesta. Sarja sisältää ohjauspylväsrungon, ohjauspyörän (33 cm), ohjausrummun, ohjauskaapelin ja kiinnitysvarusteet (neljä T-mutteria, pulttia ja välilevyä).

### OHJAUSPYÖRÄ 33 CM

Osanumero 62-827667

Pehmeä polyuretaanipintainen ohjauspyörä.



### RAIDETANKO-OHJAUSSARJA

Kaapelipituus	Osanumero
1,8 m (6')	62-827640A 6
2,1 m (7')	62-827640A 7
2,4 m (8')	62-827640A 8
2,7 m (9')	62-827640A 9
3,0 m (10')	62-827640A10
3,4 m(11')	62-827640A11
3,7 m (12')	62-827640A12

Tämä leveydeltään säädettävä, alumiiniputkesta tehty raidetanko-ohjausyksikkö kiinnitetään ilmasäiliön päällä oleviin kiinnikkeisiin. Sarjaan sisältyy raidetankokehys, ohjauspyörä (33 cm) ohjausmekanismi, ohjauskaapeli ja kiinnitystarvikkeet (neljä peukaloruuvia, siipimutteria ja kaksi vastalevyä). Sarjaan ei sisälly kaukohallintalaitetta, kaasus- ja vaihdekaapeleita tai kiinnityssarjoja moottorille.

### RAIDETANKO-OHJAUS JA KIINNITYSTARVIKKEET

Osanumero 62-827640

Leveydeltään säädettävä alumiiniputkesta valmistettu raidetankokehikko. Sisältää kiinnitystarvikkeet (neljä peukaloruuvia, siipimutteria ja kaksi vastalevyä). Kiinnikkeet tilattava erikseen.

### KIINNIKKEET

Osanumero 62-809107 (musta)

Osanumero 62-809107 (hopea)

46 cm pitkät raidetanko-ohjauksen kiinnikkeet (tarvitaan kaksi kappaletta).

AquaSeal on rekisteröity tavaramerkki ja SeamGrip on McNett-yhtiön omistama tavaramerkki. Attwood on rekisteröity tavaramerkki, jonka omistaa Attwood-yhtiö. Cordura, Hypalon ja Zepel ovat E.I du Pont de Nemours -yhtiön omistamia rekisteröityjä tavaramerkkejä. Wellingron on Leisure products -yhtiön omistama rekisteröity tavaramerkki. Kaikki muut tavaramerkit kuuluvat Brunswick-yhtymälle. Quicksilver -kumiveneet ovat Mercury Marinen tuotteita.

**MUISTA – KELLUNTALIIVI KELLUU SINÄ ET. KÄYTÄ AINA  
PERÄMOOTTORIIN KUULUVAA TURVAKATKAISUNARUA.**

Lisätietoja tuotteistamme saat verkkosivuiltamme osoitteesta [www.marinepower.com](http://www.marinepower.com)

**QUICKSILVER®**

Maahantuoja:



Puuskarinne 8, 00850 Helsinki

VATOR INTERNET: [www.vator.com](http://www.vator.com), e-mail: [info@vator.com](mailto:info@vator.com)



Quicksilverin kaikki kokoon taitettavat veneet ovat ISO 9002 -sertifioituja.

© M.P.E. 2000 PPH SF PRINTED IN BELGIUM 90-822544-01

Ystävällisesti huomoinnetta, että Mercury Marine tutkii jatkuvasti keinoja parantaa tuotteittensa malleja, valmistusta ja jakelua. Muutoksia moottoreiden, veneiden ja lisävarusteiden teknisiin tietoihin tehdään jatkuvasti. Teemme kaikkamme tuottaaksemme ajankohtaista myynti- ja huoltokirjallisuutta. Tämä esite ei ole tarkka opas viimeisimpiin teknisiin tietoihin. Tämä esite ei myöskään ole minkään erityisen moottorin, veneen tai lisävarusteiden myyntitarjouksia. Maahantuojat ja myyjäliikkeet eivät ole Mercury Marinin edustajia eikä heillä ole mitään valtuuksia sitoa Mercury Marinea mihinkään nimenomaisen velvoituksen tai kuvauksen, mukaan luettuina, mutta ei rajoitettuna kuvauksiin tuotteen, myynnin, sovelluksien tai huollon luonteesta.