

QUICKSILVER®

QUICKSILVER SCHLAUCHBOOTE 2001

GÖNNEN SIE SICH ETWAS LUFT.



Seit mehr als 60 Jahren ist Mercury Marine für höchste Leistungsstandards bei Marine Produkten bekannt. Als zweitgrößtes Schlauchboot-Unternehmen der Welt hält Quicksilver diese Verpflichtung zur Qualität aufrecht, indem in jedes Modell Langlebigkeit, Wert und die Mercury Reputation eingebaut werden. Quicksilver Schlauchboote verfügen über einen verstärkten Nahtaufbau, Heavy Duty (1100 Decitex) PVC-Schlauchmaterial mit enggewebtem und dehnungsfestem Polyesterkerne und Edelstahlbeschläge. Was auch immer Ihre Ansprüche an das Boot sind, Quicksilver Schlauchboote bieten leichte Tragbarkeit, vertrauenerweckende Stabilität, schnellen Aufbau und einfachen Betrieb bei einer vollen Palette von Formen und Größen. Ob Sie nun eine neue Küstenlinie entdecken, in der Karibik tauchen oder ganz einfach ein Dinghi brauchen – gönnen Sie sich mit Quicksilver Schlauchbooten etwas Luftiges.

DIE RHINO™ SERIE **EIN BOOTSTYP FÜR DAS ABENTEUER.**

Wenn Sie eine dicke Haut und einen starken Unterbau haben, dann sind harte Landungen kein Problem. Der **Rhino Rider™** und das **Rhino RIB II** haben beide einen rotationsgeformten Polyäthylen-Rumpf – das gleiche robuste Material, wie es auch bei Wildwasser-Kajaks verwendet wird. Dieser starke Rumpf widersteht den Kratzern und Stößen von felsigen Stränden, Sanddünen und nahezu jedem

anderen Untergrund, auf den Sie stoßen könnten.

Wie ihre Namensgeber bahnen sich diese Rhino Modelle mit ihren tiefen V-Rümpfen leicht ihren Weg durch das Wasser. Der überdimensionierte Heavy Duty Schlauch sorgt für großartigen Auftrieb und stabile Fahrt.

Für Spaß und Abenteuer wählen Sie am besten ein Rhino – die stärkste Luft auf dem Wasser.

DICKHÄUTIG UND EINSATZBEREIT.

Das **Rhino RIB II** ist der perfekte Tender.

Verfügt über einen abnehmbaren

Schlauch für besondere

Wartungsfreundlichkeit.



Suchen Sie ein Festrumpf-
Schlauchboot? Fragen Sie Ihren
Händler nach den Valiant RIBs.

Die gehören jetzt auch zur Mercury
Marine Familie.



Der **Rhino Rider** mit seiner Mittelsitzbank
und viel Schlauch drumherum kombiniert die
Sportlichkeit eines Wasserjets mit der Stabilität
eines Schlauchbootes.



10

10 TOP-GRÜNDE

EIN QUICKSILVER SCHLAUCHBOOT ZU KAUFEN.

1 STÄRKERES MATERIAL

Das Material, aus dem die Quicksilver Schlauchboote hergestellt werden, ist bis zu 25 % stärker als jenes, das manch andere Hersteller verwenden. Das macht Ihr Quicksilver Schlauchboot robuster und langlebiger.



Spiegelverstärkungsplatte aus Aluminium oder Edelstahl für die Motorenmontage, Edelstahl-Schleppösen, Buggriff und Aufbewahrungssack (außer bei den Rhinos).



2 STÄRKERE FESTRÜMPFE

Der spezielle Rhino Rider und das Rhino II verfügen über nahezu unzerstörbare Polyäthylen-Festrümpfe.



4 AUFBLASBARER KIEL

Alle Quicksilver AirDeck und Sport Modelle haben aufblasbare Kiele unter dem Boden, was zu besserer Leistung als bei anderen Booten mit flachem Boden führt.



3 ZUBEHÖR

Alle Quicksilver Schlauchboote sind serienmäßig mit dem Zubehör ausgerüstet, das man für einen guten Start auf dem Wasser benötigt. Das beinhaltet Luftpumpe, Ruderbank, Reparatursatz, Ruder oder Paddel,

5 QUALITÄTSGARANTIE

Alle zusammenlegbaren Quicksilver Schlauchboote werden in einem nach ISO 9002 zertifizierten Werk gebaut. Das ist Ihre Garantie für ein Qualitätsprodukt, das nach gleichbleibend exakten Standards gefertigt wurde.

TRAGBARER UND ERSCHWINGLICHER SPASS.

6 WEGKLAPPBARE RUDERHALTERUNGEN
Die Ruderhalterungen ermöglichen die Lagerung der Ruder an den Außenseiten der Schläuche, dies führt zu niedrigerem Profil und bringt mehr Sitzfläche auf den Schläuchen.

7 ERPROBTES DESIGN
Quicksilver Schlauchboote haben sich über die Jahre zur heutigen, erprobten Modellpalette entwickelt. Sie haben mittlerweile mehr als 11 Millionen Stunden Erfahrung auf dem Wasser gesammelt.



8 T-TYP AUFBEWAHRUNGSTASCHE
Wenn die Zeit gekommen ist, Ihr Boot zu verstauen, werden Sie sehr bald feststellen, daß die Quicksilver T-Tasche wesentlich einfacher zu handhaben ist, als eine herkömmliche Reißverschluß-Tasche.



9 GRÖßERE AUSWAHL
Egal, ob Sie einen leichten Tender oder wassersportliche Herausforderungen suchen, Quicksilver hat das Boot für Sie. Von den aufrollbaren Modellen über die AirDeck und die Sport Modelle bis zu den Festrumpf-Schlauchbooten – Quicksilver hat, was Sie brauchen.



10 FÜNF JAHRE GARANTIE
Alle Quicksilver Schlauchboote verfügen über eine fünfjährige abgestufte Garantie auf Gewebe und Nähte. Quicksilver Schlauchboote sind Produkte von Mercury Marine, dem weltgrößten Hersteller von Bootsmotoren. Zu den Schwestergesellschaften gehören so namhafte Firmen wie Bayliner, Boston Whaler und Sea Ray, die alle zum weltgrößten Hersteller von Sportbooten gehören. Mit diesem Stammbaum steht Quicksilver selbstverständlich hinter jedem seiner Boote.



Egal, ob Sie kurze Ausflüge oder längere Wasserabenteuer planen, Sie können sich stets darauf verlassen, daß Ihnen Quicksilver®, Schlauchboote eine große Auswahl bieten. Aus langlebigem Heavy Duty Material gefertigt sind die Quicksilver Schlauchboote für lange Lebensdauer gebaut. Und mit vier zur Auswahl stehenden Modellreihen – Roll-up, Sport, AirDeck™ und Heavy Duty – können Sie sicher sein, daß Sie ein Boot finden, das Ihren Bedürfnissen entspricht.

DIE QUICKSILVER MODELLREIHEN

WAHRE LUFT AUF DEM WASSER.

Roll-up Modelle 200 und 240: Diese ökonomischen Dinghis für 2 Personen eignen sich perfekt für schnelle Landausflüge vom Schiff aus. Aufgrund der Konstruktion mit Lattenrostboden können die Roll-up Modelle schnell aufgebaut werden und lassen sich sehr kompakt und leicht im Boot, Auto oder Wohnmobil verstauen. Großartig für kurze Ausflüge, für langen Einsatz gebaut.

Die Sport Modelle 240, 270, 310 und 340: Sowohl als Transportmittel als auch bei Entdeckungsfahrten an der Küste tragen diese traditionell geformten Schlauchboote Ihre Familie und Ihr Gepäck mit Leichtigkeit.

Die Allzweck Sport Modelle verfügen über einen Holzboden und vereinen leichte Verstaubarkeit und Tragbarkeit mit dem Wert, den Sie von einem führenden Schlauchboot-Hersteller erwarten können.

Die Airdeck Modelle 240, 270, 310 und 340: Diese Luxus-Tender bieten mehr Innenraum, neue Farbabstimmung, einen leichten Hochdruck-Luftboden und damit etwa 25 % weniger Gewicht als vergleichbare Modelle mit Holzboden. Mit einem leichtgewichtigen AirDeck Modell wählen Sie den leichten Weg zum Vergnügen.



Mit den frischen, neuen Farben für 2001 bleiben die AirDeck Modelle so leichtgewichtig wie zuvor.

Die Heavy Duty Modelle 380 und 430: Diese Arbeitstiere auf dem Wasser wurden so gebaut, daß sie den Herausforderungen sowohl des Tauchsportes als auch jenen von Rettungseinsätzen standhalten. Diese Modelle verfügen über Doppel-Schlauchauflagen an den stark benutzten Stellen und verstärktes Schlauchmaterial, um Abrieb zu vermeiden und starkem Gebrauch standzuhalten. Die Heavy Duty Modelle haben innere Edelstahlösen, um mitgeführte Ausrüstung zu sichern und sieben äußere Tragegriffe für leichten Transport und raschen Einsatz im Wasser. Mit dem auffälligen Schlauchmaterial im „Mercury Rot“ können diese Mehrzweckboote auf dem Wasser nicht übersehen werden.

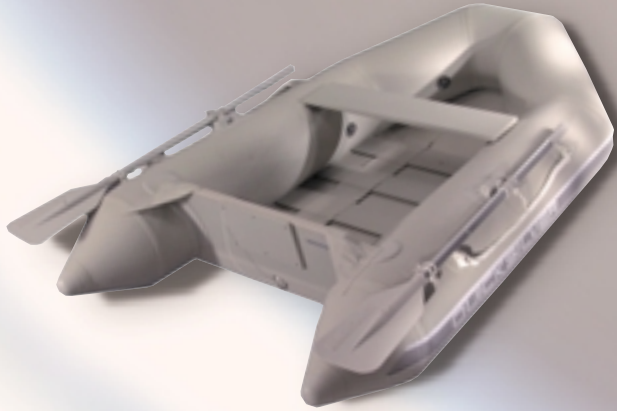


Leuchtend und unübersehbar
sind diese großen
Heavy Duty Schlauchboote
bereit für das Abenteuer.

EIN VÖLLIG NEUER LOOK FÜR 2001.

DIE QUICKSILVER® SERIE – MODELLPARADE

FÜR DEN GEBRAUCH GEBAUT. EGAL, WIE DIESER AUSSEHT.



ROLL-UP MODELLE 200 & 240

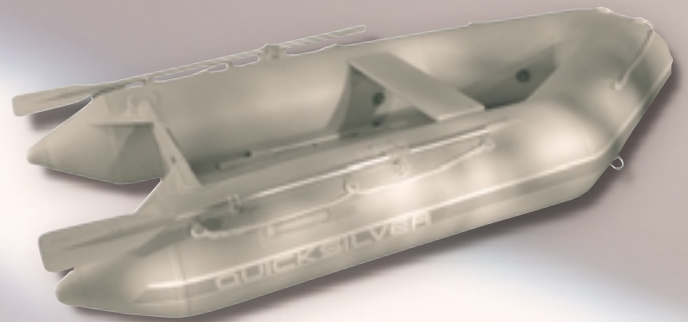
Vielleicht die am einfachsten aufzubauenden und zu verstauenden Schlauchboote. Die Roll-up Modelle sind langlebig und eignen sich perfekt für kürzere Fahrten.

- Ökonomische Dinghis für zwei Personen
- Lattenrostboden
- Kompakt und leicht tragbar

SPORT MODELLE 240, 270, 310 & 340

Vom Tender bis zum Familien-Spaßboot, diese Boote sorgen für viel Platz für Crew und Zuladung.

- Traditionelle Allzweckboote
- Holz-Bodenplatten
- Leicht zu transportieren und zu verstauen



AIRDECK™ MODELLE 240, 270, 310 & 340

Mit neuem Styling und neuer Farbabstimmung bringen die AirDeck Modelle 2001 ein ganz neues Auftreten der Quicksilver Schlauchboote.

- Deluxe Tender
- Leichte Hochdruck-Luftböden (etwa 25 % leichter als vergleichbare olzbodenmodelle)
- Mehr Innenraum



HEAVY DUTY MODELLE 380 & 430

Die neuen Arbeitstiere auf dem Wasser. Die Heavy Duty Modelle sind ideal für jene Bereiche, in denen größere Robustheit und mehr Platz erforderlich sind.

- Perfekt für den Tauchsport und den Rettungseinsatz
- Verstärkungsauflagen auf dem Schlauch, verstärktes Material für starken Gebrauch
- Aluminiumgerahmte Heavy Duty Bodenplatten für besondere Festigkeit
- Innere Edelstahllösen zum Sichern der Ausrüstung
- Sieben äußere Tragegriffe für leichten Transport und Einsatz



AUSSTATTUNG DER QUICKSILVER SERIE

TRAGSCHLAUCH

- HEAVY DUTY (1100 DECITEX) PVC-SCHLAUCH MIT ENNGEWEBTEM UND DEHNUNGSFESTEM POLYESTERKERN
- TRAGEGRIFFE *
- HALKEY-ROBERTS VENTILE *
- D-RING VORNE MIT INTEGRIERTEM TRAGEGRIFFF **
- GETRENNTE INNERE LUFTKAMMERN
- FARBLICH ABGESTIMMTE UND ROBUSTE SCHEUERLEISTE
- EDELSTAHL-SCHLEPPÖSEN

RUMPF

- AUFBLASBARER KIEL (AUSSER ROLL-UP MODELLE)
- HEAVY DUTY HOLZSPIEGEL IN MARINEQUALITÄT
- ALUMINIUMGUSS-MOTORBEFESTIGUNGSPLATTE
- EINWEG-LENZVENTIL MIT VERSCHLUSS-STOPFEN

STANDARD AUSRÜSTUNG

- 2 ALUMINIUMRUDER ODER PADDEL
- HOLZSITZBANK IN MARINEQUALITÄT
- ELASTISCHE RUDER-HALTERIEMEN
- RUDERHALTERUNGEN (AUSSER HEAVY DUTY MODELLE)
- HOCHLEISTUNGS-LUFTPUMPE
- REPARATURSATZ IN WASSERFESTEM CONTAINER
- TRAGETASCHE

* AUSSER MODELLE 200 UND 240

** AUSSER MODELL 200

DIE RHINO™ SERIE – MODELLPARADE

SPORTLICHKEIT, SICHERHEIT UND FAMILIENSPASS VEREINT.



MODELL RHINO RIDER™

Mit der Sportlichkeit eines Wasserjets und der Stabilität eines Schlauchbootes sorgt der Rhino Rider für großen Spaß!

- Integrierte Mittelkonsole
- Voltmeter und Drehzahlmesser
- Gepolsterte Mittelsitzbank
- Zwei 12-Liter-Kraftstofftanks mit Leitungen
- Windschutzscheibe und zwei Seitenspiegel
- Ein Aluminiumpaddel
- Fernstart/Fernschaltung
- Batteriekasten

AUSSTATTUNG DER RHINO MODELLE

TRAGSCHLAUCH

- GLEICHE AUSSTATTUNG WIE BEI DEN QUICKSILVER MODELLEN AUF SEITE 9
- ABNEHMBARER SCHLAUCH ERHÖHT WARTUNGSFREUNDLICHKEIT

RUMPF

- ROTATIONSGEFORMTER POLYÄTHYLEN-RUMPF
- EDELSTAHL-ZUGÖSE UND MOTORBEFESTIGUNGSPLATTE
- 4 EINGEBAUTE DAVIT-HEBEAUGEN AUS EDELSTAHL
- SELBSTLENZEND
- RUMPFDESIGN MIT TIEFEM „V“

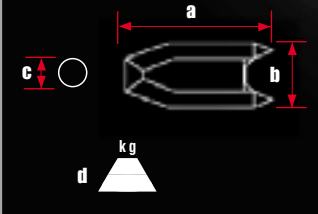
MODELL RHINO RIB II

Das Rhino RIB II vereint die Robustheit eines festen Rumpfes mit der zusätzlichen Schwimmfähigkeit eines Schlauchbootes und ist daher das ideale Boot für abenteuersuchende Familien.

- Der perfekte Tender mit einer harten Seite
- Kapazität für vier Personen bei einer Nutzlast bis zu 475 kg



QUICKSILVER SCHLAUCHBOOTE – ALLGEMEINE SPEZIFIKATIONEN

MODELL	MODELL CODE	PACKMASSE (CM)	MAXIMALE ZULADUNG (KG)	MAXIMALE MOTORISIERUNG (KW/PS)	MAXIMALES MOTORGEWICHT (KG)	ZULÄSSIGE PERSONENZAHL	LUFTKAMMERN					
								a	b	c	d	
QUICKSILVER SERIE	200 Roll-Up	AA200RU1N	99 x 56 x 38	230	3/4	25	2	2	200 cm	130 cm	34 cm	26 kg
	240 Roll-Up	AA240RU1N	99 x 56 x 38	315	3,68/5	25	3	2	240 cm	134 cm	36 cm	29 kg
	240 Sport	AA240QS1N	102 x 56 x 46	390	4,5/6	25	3	3 + Kiel	240 cm	152 cm	40 cm	35 kg
	270 Sport	AA270QS1N	102 x 56 x 46	450	7,4/10	40	3,5	3 + Kiel	270 cm	152 cm	40 cm	42 kg
	310 Sport	AA310QS1N	102 x 56 x 46	520	11/15	40	4	3 + Kiel	310 cm	152 cm	40 cm	50 kg
	340 Sport	AA340QS1N	102 x 56 x 46	570	11/15	50	5	3 + Kiel	340 cm	152 cm	40 cm	56 kg
	240 AirDeck™	AA240EA1N	102 x 56 x 46	480	4,5/6	25	3	3 + Kiel + Boden	240 cm	152 cm	40 cm	31 kg
	270 AirDeck	AA270EA1N	102 x 56 x 46	545	7,4/10	40	3,5	3 + Kiel + Boden	270 cm	152 cm	40 cm	37 kg
	310 AirDeck	AA310EA1N	102 x 56 x 46	635	11/15	40	4	3 + Kiel + Boden	310 cm	152 cm	40 cm	39 kg
	340 AirDeck	AA340EA1N	102 x 56 x 46	705	11/15	50	5	3 + Kiel + Boden	340 cm	152 cm	40 cm	41 kg
	380 Heavy-Duty	AA380HD1N	132 x 71 x 28	760	19/25	60	6	3 + Kiel	380 cm	172 cm	44 cm	75 kg
	430 Heavy-Duty	AA430HD1N	135 x 74 x 32	980	19/25	60	8	4 + Kiel	430 cm	186 cm	47 cm	87 kg
RHINO SERIE	Rhino Rider	AA305RR1N	N/A	475	19/25	60	2	3	305 cm	170 cm	40 cm	130 kg
	Rhino RIB II	AA306QR1N	N/A	475	11/15	60	4	3	305 cm	170 cm	40 cm	75 kg

HINWEIS:
Aufgrund unserer fortwährenden Bemühungen, die besten verfügbaren Produkte anzubieten, behält sich Quicksilver das Recht vor, die Spezifikationen ohne vorherige Benachrichtigung zu ändern.

GARANTIE:
Mercury Marine gewährt für jedes Quicksilver Schlauchboot des Modelljahres 2001 eine fünfjährige abgestufte Garantie für Schlauchmaterial und Nähte und eine einjährige Garantie für alle anderen Teile, Zubehör und Festrümpfe.

MERCURY SCHLAUCHBOOTZUBEHÖR

DECKT IHREN BEDARF VON BUG BIS HECK.

VERSTAUEN & SITZEN



BUGSTAURAUMTASCHE

Bestellnummer 62-808646A1
Die wasserabstoßende, dunkelblaue Cordura® Nylontasche schließt mit einem korrosionsfesten Nylonreißverschluss und wird unter dem Bugspritzschutz aufgehängt. Leicht anzubringen.



UNTERSITZ-STAUTASCHE

Bestellnummer 62-808647T
Paßt zu allen Quicksilver Schlauchbooten mit Ausnahme der Modelle 200, 230 und 240. Ansprechende, farblich abgestimmte Stautasche aus wasserabstoßendem, dunkelblauem Cordura Nylon. Haltbare Ausführung für lange Lebensdauer.



EINSTELLBARER STAUSITZ MIT POLSTER

Bestellnummer 62-809541A1
Der gepolsterte Stausitz läßt sich leicht zur Verwendung bei den Modellen 230 bis 340 anpassen. Leichter Ein- und Ausbau. Abmessungen 25 cm (H) x 46 cm (T) x 69 – 84 cm (B).



AUFBLASBARE RUDERBANK

Quicksilver® Modell	Bestellnummer
Roll-up, Sport, AirDeck™ 230 – 260	62-811816 1
Sport, AirDeck™ 270 – 340	62-811904 1
Heavy Duty 380	62-811905T 1

Diese graue, aufblasbare Ruderbank paßt bei den meisten Modellen der Quicksilver Serie, außer beim Heavy Duty 430. Bestellen Sie die benötigte Größe.



AUFBLASBARE SITZBANK

Bestellnummer 62-809111 1
Aufblasbare Sitzbank mit Rückenlehne (grau). Geeignet für die Quicksilver Schlauchboote 270, 300, 310, 330 und 340.

WEISSE VINYL-POLSTERBANK MIT ANBAUTEILEN

Bestellnummer 62-827658A 1
66 cm breite, klappbare Polsterbank mit Aluminiumbasis und Anbauteilen. Passend bei Quicksilver 270 und größeren Sport und Heavy Duty Modellen.



WEISSES VINYL SITZKISSEN

Länge	Bestellnummer	Bootsgröße
76 cm	62-809773	230, 240 und 260
86 cm	62-809773 1	270 – 340
102 cm	62-809773 2	380
112 cm	62-809773 3	430

Das weiße, schaumgefüllte Vinylsitzkissen paßt auf den Rudersitz. Sechs Klammern zur Befestigung liegen bei.

PUMPEN



BRAVO 220/800

AUTOMATIK-LUFTPUMPE (AUCH ZUM LUFTABSAUGEN)

Bestellnummer 62-809649
Abschaltautomatik, sobald der Druck 200 mb erreicht. Mit manueller Übersteuerung, falls zusätzlicher Druck gebraucht wird. 220 Volt.



BRAVO 12 AUTOMATIK-

LUFT PUMPE (AUCH ZUM LUFTABSAUGEN)

Bestellnummer 62-803905
Arbeitet mit dem Strom aus der Batterie Ihres Autos und liefert Druck bis zu 300 mb. Abschaltautomatik verhindert Überdruck. Wird komplett mit Universaladaptern inklusive Ventil und Batterieanschlüssen geliefert.

BRAVO 6 DOPPELHUBKOLBEN-LUFTPUMPE

Bestellnummer 62-809631T

Diese einfach zu bedienende

Doppelhubkolben-Handpumpe arbeitet sehr viel schneller als eine Standard-Fußpumpe. Wählen Sie zwischen Einzelhub (pumpt beim Drücken) oder Doppelhub (pumpt sowohl beim Ziehen als auch beim Drücken).



HALKEY-ROBERTS VENTILADAPTER

Schlauchdurchmesser	Bestellnummer
19 mm (3/4")	62-809685
14 mm (5/8")	62-809685 1

Paßt bei Ventilen älterer Ausführung.

Schlauchdurchmesser	Bestellnummer
19 mm (3/4")	62-809685 2

Paßt bei Ventilen neuer Ausführung.

BOOTSABDECKUNGEN

PERENNINGS

Quicksilver Schlauchbootmodell	Bestellnummer
200, 230, 240	62-823442 1
260, 270	62-811350
300, 310, 330	62-811351
340	62-880860
380	62-811837
430	62-809172

Reißfestes Nylon mit UV-Inhibitoren und wasserabstoßendem ZEPEL®, Finish schützt Ihr Boot vor Sonne, Regen und Schmutz. Überdeckt auch den montierten Motor.

AIRDECK HOCHDRUCK-LUFTBÖDEN



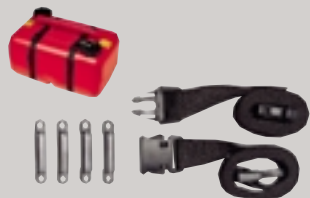
AIRDECK HOCHDRUCK-LUFTBÖDEN UND DRUCKPLATTEN

Rüsten Sie Ihr Quicksilver Schlauchboot mit den Vorzügen eines AirDeck Hochdruck-Luftbodens auf. AirDeck Hochdruck-Luftböden sind als Ersatzböden für die Modelle 230 (ab 1996) bis 340 verfügbar.

Wenn ein AirDeck Hochdruck-Luftboden als Ersatz für den Holzboden eines bestehenden Schlauchbootes bestellt wird, müssen zwei zusätzliche Teile mitbestellt werden: 1.) Eine Doppelhubkolben-Hochdruck-Luftpumpe und 2.) eine Druckplatte. Die Druckplatte wird zwischen dem Hochdruck-Luftboden und dem Kiel eingesetzt, damit dieser nicht nach oben drückt.

Quicksilver Modell	AirDeck Luftboden Bestellnummer	Druckplatte Bestellnummer
230	62-852870A1	62-852874 3
270	62-852871A1	62-852875 3
300	62-852872A1	62-852875 3
330	62-852873A1	62-852875 3
330 Euro	62-803928A1	62-852875 3

KRAFTSTOFFTANK



KRAFTSTOFFTANK-HALTERUNG

Bestellnummer 62-809610

Mit Polypropylengurten für höhere Festigkeit und ansprechendes Aussehen. Schnell zu lösende Schnallen erleichtern das Auswechseln des Behälters.

MOTOR



SPRITZWASSERSCHUTZ

Bestellnummer 62-809728A1

Der Spritzwasserschutz hilft, das Eindringen von Motor-Spritzwasser in das Boot zu verhindern. Leichte Montage.



EASYLIFT®, MOTORTRÄGER

Bestellnummer 62-809630

Bietet einen abnehmbaren, sicheren Griff zum Heben und Senken eines Außenborders. Kann ständig montiert bleiben. Geeignet für Außenbordmotoren bis 11 kW (15 PS).



HYDROFOIL KIT

Bestellnummer 62-808657A1

Für Mercury® und Mariner® Motoren von 4,5 kW (6 PS) bis 18,6 kW (25 PS). Dient der Leistungsverbesserung – schnelleres Erreichen der Gleitfahrt, bessere Beschleunigung.



ATTWOOD KOMBINATIONS-BUGLICHT MIT BEFESTIGUNGS-SOCKEL FÜR SCHLAUCHBOOTE

Bestellnummer 62-808766

Batteriebetriebenes Buglicht für Schlauchboote oder andere Oberflächen, an denen keine Schrauben verwendet werden können.

BOOTSTRANSPORT



BOOTSSPANNGURT

Bestellnummer 67-850109

3,05 m lang, 5 cm breit. Gewebe mit der Festigkeit, jedoch nicht der Dehnbarkeit von Nylon. Daher kein Lockern der Gurte während des Trailerns.

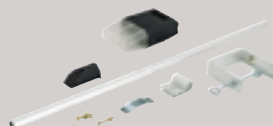


DINGHY DOLLY SLIPP-RÄDER

Bestellnummer 62-808606A1

Für alle Schlauchboote der Quicksilver Serie. Die Räder rollen mühelos über feste Oberflächen und klappen ein, sobald sich das Boot im Wasser befindet.

BELEUCHTUNG



ATTWOOD®, HECKLICHT MIT BEFESTIGUNGSKLEMME

Bestellnummer 62-808768

Dieses 61 cm hohe Rundumlicht wurde für Schlauchboote und andere kleine Boote entworfen, die über keine permanent montierten Positionslichter verfügen.



RAFT RUNNER SLIPP-RÄDER

Bestellnummer 62-808659A1

Für alle Modelle außer der Rhino™ Serie. Die Räder rollen leicht auf festen Oberflächen und klappen ein, sobald sich das Boot auf dem Wasser befindet. Die Räder sind rost-, korrosions- und verschleißbeständig.

REPARATURZUBEHÖR



BOOTSGRIFFE

Bestellnummer (a) 62-811337 1 (grau)
(b) 62-811337 (schwarz)
(c) 62-859007 (grau)

Zusätzliche Griffe erleichtern das Anheben. Sie lassen sich an jeder beliebigen Stelle des Bootes als bequeme Handgriffe anbringen. Der neue Griff (c) dient auch als Klampe.



KOMBINIERTER SCHLEPPBESCHLAG UND HEBEGRIFF

Bestellnummer 809777 1
Auf robustem 1100 Decitex Denier Gewebe. Ideal für jedes Schlauchboot.



EDELSTAHLBESCHLÄGE

Bestellnummer 62-811310 (klein, schwarz)
62-811309 (groß, schwarz)
62-811309 1 (groß, grau)

Diese Edelstahlbeschläge lassen sich an Schlauchbooten zur Befestigung von Benzinbehältern und Ausrüstung, aber auch als Heberinge zusätzlich anbringen.



LEINENHALTER

Bestellnummer 62-811813 (schwarz)
62-811813 1 (grau)

Auf robustem 1100 Decitex Denier Gewebe. Ideal für jedes Schlauchboot.



SITZBEFESTIGUNGEN

Bestellnummer	Gewebe
62-818701 2	grau/silber
62-818701 3	grau/grau
62-818701 4	grau/weiß
62-818701 5	schwarz/rot

Zur Befestigung zusätzlicher Sitzbretter an den Schläuchen (je zwei Stück erforderlich).

M.E.K. LÖSUNGS- UND REINIGUNGSMITTEL

Bestellnummer 92-818702
Zur Reinigung des Schlauches vor Verwendung des Zweikomponentenklebers.

ZWEIKOMPONENTEN-KLEBER

Menge	Bestellnummer
118 ml	92-818651A3
236 ml	92-818651A4
473 ml	92-818651A1
946 ml	92-818651A2

Zur Befestigung von Griffen und größerem Zubehör an Schlauchbootenschläuchen. Zur Verwendung mit PVC und Hypalon Schlauchmaterial.

EINKOMPONENTEN-PVC-KLEBER

Bestellnummer 62-808648
Für kleinere Reparaturen und zur Anbringung von kleinem Zubehör.

PVC REPARATUR KIT

Bestellnummer 92-811314-2
Beinhaltet 2 graue Reparaturflicken und eine Tube Kleber in einem wasserdichten Plastikcontainer.



SEAMGRIP™ KLEBER

Bestellnummer 92-809628
Ausgezeichnet für kleinere Naht- oder kleine Stichreparaturen. Versiegelt und repariert in einer Anwendung, trocknet über Nacht.



AQUASEAL® KLEBER

Bestellnummer 92-809628
Dicker als Seam Grip. Repariert kleine Risse und Schnitte in Schlauchbootgeweben wie PVC, Hypalon und anderen. Trocknet über Nacht.



SEAMGRIP COMBO PACK

Bestellnummer 92-809629
Bei Verwendung der Kombination von SeamGrip und SeamExcel™ werden Nähte in zwei Stunden versiegelt (zugfest in 15 Minuten für schnelle Reparaturen).



AQUASEAL COMBO PACK

Bestellnummer 92-809627
Die Kombination von AquaSeal und Cotel-240 bedeutet, daß Reparaturen in zwei Stunden trocken sind (zugfest in 15 Minuten).

LENKUNG



STAND-LENKUNG (BAUSATZ)

Kabellänge	Bestellnummer
1,8 m (6')	62-827659A6
2,10 m (7')	62-827659A7
2,40 m (8')	62-827659A8
2,70 m (9')	62-827659A9
3,00 m (10')	62-827659A10
3,40 m (11')	62-827659A11
3,70 m (12')	62-827659A12

Bei dieser bodenmontierten Standlenkung handelt es sich um eine robuste Edelstahlrohrkonstruktion. Der Bausatz umfaßt Sockelrahmen, ein 33 cm Lenkrad, Rotary Lenkung, Lenkkabel und Anbauteile (vier T-Muttern, Bolzen und Beilagscheiben). Nicht enthalten sind Schaltbox, Schaltkabel und Anbaumaterial für den Motor.

STANDLENKUNG MIT BEFESTIGUNGSTEILEN

Bestellnummer 62-827659A1

Diese am Boden zu montierende Standlenkung ist eine robuste Konstruktion aus Edelstahlrohren. Enthält Befestigungskleinteile (vier Muttern, Schrauben und Unterlegteile).

LENKRAD - 33 CM

Bestellnummer 62-827667

Polyuräthanlenkrad – weich im Griff.



QUERBÜGEL-LENKUNG (BAUSATZ)

Kabellänge	Bestellnummer
1,80 m (6')	62-827640A6
2,10 m (7')	62-827640A7
2,40 m (8')	62-827640A8
2,70 m (9')	62-827640A9
3,00 m (10')	62-827640A10
3,40 m (11')	62-827640A11
3,70 m (12')	62-827640A12

Die in der Breite einstellbare Querbügellenkung aus Aluminiumrohr wird mit aufklebbaren Befestigungslaschen (im Bausatz nicht enthalten) oben auf dem Schlauch befestigt. Der Bausatz umfaßt Querbügel, 33 cm Lenkrad, Lenkung, Lenkkabel und Anbaumaterial (vier Schrauben, Flügelmuttern und zwei Stützplatten). Nicht enthalten sind Schaltbox, Schaltkabel und Anbauteile für den Motor.

LENKUNGS-QUERBÜGEL MIT ANBAUTEILEN

Bestellnummer 62-827640T

Umfaßt nur den in der Breite einstellbaren Aluminiumrohr-Querbügel samt den erforderlichen Befestigungsteilen. Die Befestigungslaschen für die Montage am Schlauch müssen gesondert bestellt werden.

BEFESTIGUNGSLASCHEN

Bestellnummer 62-809107 (schwarz)
62-809107 1 (silber)

Befestigungslasche (46 cm) zur Verwendung mit Querbügellenkung. Es werden zwei Stück benötigt.

AquaSeal ist eine registrierte Handelsmarke und SeamGrip ist eine Handelsmarke der McNett Corporation. Attwood ist eine registrierte Handelsmarke der Attwood Corporation. Cordura, Hypalon und Zepel sind registrierte Handelsmarken der E.I. du Pont de Nemours and Company. Wellington ist eine registrierte Handelsmarke der Leisure Products, Inc. Alle anderen Handelsmarken gehören der Brunswick Corporation. Quicksilver Schlauchboote sind Produkte von Mercury Marine.

**BEDENKEN SIE – SCHWIMMWESTEN HALTEN SIE ÜBER WASSER.
VERWENDEN SIE IMMER DIE NOTSTOPLEINE IHRES MOTORS.**

Um weitere Informationen über unsere komplette Produktlinie zu erhalten,
besuchen Sie bitte unsere Website www.marinepower.com

QUICKSILVER®



Alle zusammenlegbaren Quicksilver Schlauchboote
sind gemäß dem Qualitätsstandard
ISO 9002 gebaut.

BESUCHEN SIE UNS IM INTERNET : www.marinepower.com
© M.P.E. 2000 PPH D PRINTED IN BELGIUM 90-822544-01

Mercury Marine arbeitet ständig an Möglichkeiten zur Verbesserung der Produkte, die Mercury Marine konstruiert, herstellt und vertreibt. Die technischen Daten für die Motoren, Boote und Zubehörteile unterliegen ständig Änderungen. Mercury Marine ist stets bemüht, die Verkaufs- und Wartungsliteratur auf dem neuesten Stand zu halten. Diese Broschüre sollte nicht als genauer Leitfaden für die neuesten technischen Daten betrachtet werden. Diese Broschüre ist auch kein Angebot für den Verkauf eines bestimmten Motors, Bootes oder Zubehörs. Vertriebs- und Vertragshändler sind keine Vertreter von Mercury Marine und sind nicht ermächtigt, Mercury Marine durch jedwede ausdrückliche Zusagen oder Angaben rechtlich zu binden, sei es in Bezug auf ein Produkt, auf Verkäufe, auf den Gebrauch oder auf Dienstleistungen – diese Aufzählung ist nicht abschließend, sondern beispielhaft.